

duSeTi

duSeTi s municipal iteti

Sps "axali saqqal aqmSenproeqti"

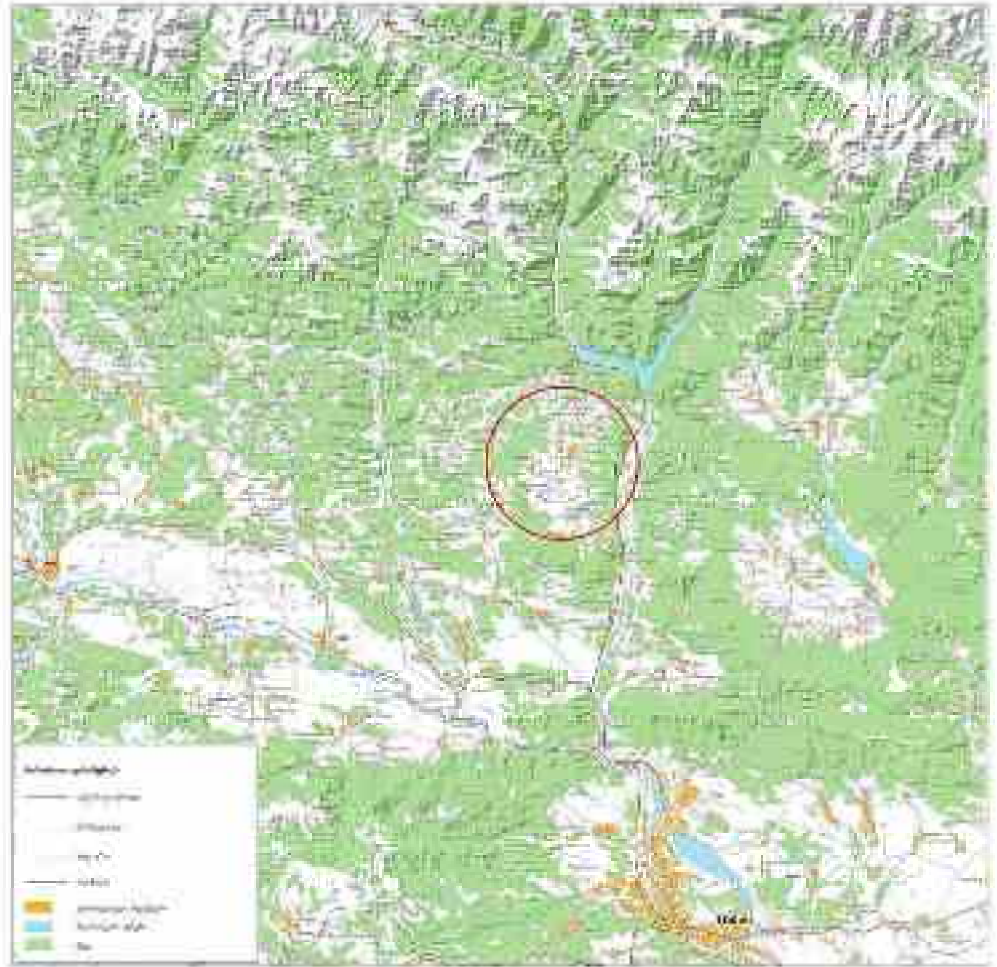
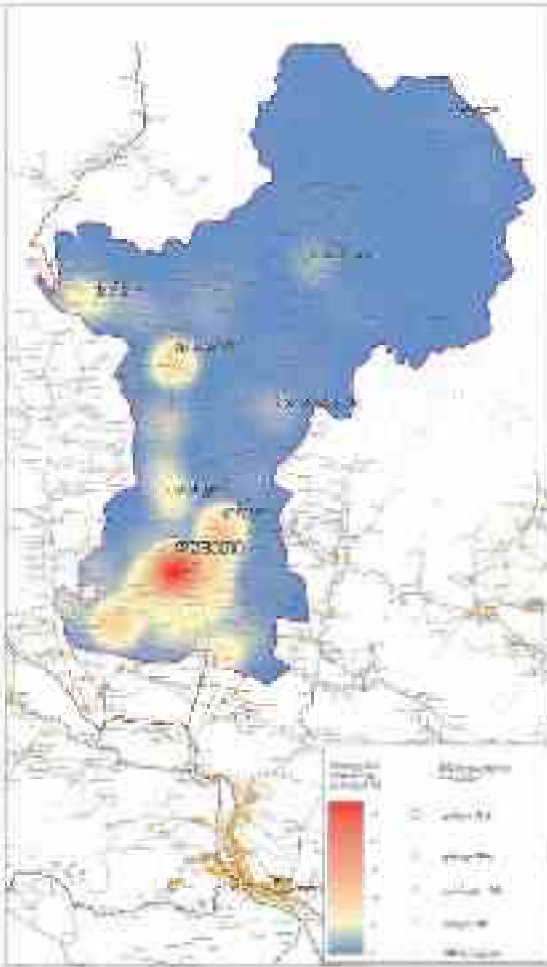
"AKHALI SAKKALAKMSHENPROEKTI" LTD



mi waTsar qebl obis general uri gegma

Tbilisi 2015 w.

koreqti rebuli





ՆՈՒՄԱՐԱՆԵՐ

	Ճանապարհ		1,5մ		2,5մ		3,5մ		4,5մ		5,5մ		6,5մ		7,5մ		8,5մ		9,5մ		10,5մ		11,5մ		12,5մ		13,5մ		14,5մ		15,5մ		16,5մ		17,5մ		18,5մ		19,5մ		20,5մ		21,5մ		22,5մ		23,5մ		24,5մ		25,5մ		26,5մ		27,5մ		28,5մ		29,5մ		30,5մ		31,5մ		32,5մ		33,5մ		34,5մ		35,5մ		36,5մ		37,5մ		38,5մ		39,5մ		40,5մ		41,5մ		42,5մ		43,5մ		44,5մ		45,5մ		46,5մ		47,5մ		48,5մ		49,5մ		50,5մ		51,5մ		52,5մ		53,5մ		54,5մ		55,5մ		56,5մ		57,5մ		58,5մ		59,5մ		60,5մ		61,5մ		62,5մ		63,5մ		64,5մ		65,5մ		66,5մ		67,5մ		68,5մ		69,5մ		70,5մ		71,5մ		72,5մ		73,5մ		74,5մ		75,5մ		76,5մ		77,5մ		78,5մ		79,5մ		80,5մ		81,5մ		82,5մ		83,5մ		84,5մ		85,5մ		86,5մ		87,5մ		88,5մ		89,5մ		90,5մ		91,5մ		92,5մ		93,5մ		94,5մ		95,5մ		96,5մ		97,5մ		98,5մ		99,5մ		100,5մ
--	----------	--	------	--	------	--	------	--	------	--	------	--	------	--	------	--	------	--	------	--	-------	--	-------	--	-------	--	-------	--	-------	--	-------	--	-------	--	-------	--	-------	--	-------	--	-------	--	-------	--	-------	--	-------	--	-------	--	-------	--	-------	--	-------	--	-------	--	-------	--	-------	--	-------	--	-------	--	-------	--	-------	--	-------	--	-------	--	-------	--	-------	--	-------	--	-------	--	-------	--	-------	--	-------	--	-------	--	-------	--	-------	--	-------	--	-------	--	-------	--	-------	--	-------	--	-------	--	-------	--	-------	--	-------	--	-------	--	-------	--	-------	--	-------	--	-------	--	-------	--	-------	--	-------	--	-------	--	-------	--	-------	--	-------	--	-------	--	-------	--	-------	--	-------	--	-------	--	-------	--	-------	--	-------	--	-------	--	-------	--	-------	--	-------	--	-------	--	-------	--	-------	--	-------	--	-------	--	-------	--	-------	--	-------	--	-------	--	-------	--	-------	--	-------	--	-------	--	-------	--	-------	--	-------	--	-------	--	-------	--	-------	--	-------	--	--------

ՆՈՒՄԱՐԱՆԵՐ

	105մ		110մ		115մ		120մ		125մ		130մ		135մ		140մ		145մ		150մ		155մ		160մ		165մ		170մ		175մ		180մ		185մ		190մ		195մ		200մ
--	------	--	------	--	------	--	------	--	------	--	------	--	------	--	------	--	------	--	------	--	------	--	------	--	------	--	------	--	------	--	------	--	------	--	------	--	------	--	------

ՆՈՒՄԱՐԱՆԵՐ

	205մ		210մ		215մ		220մ		225մ		230մ		235մ		240մ		245մ		250մ		255մ		260մ		265մ		270մ		275մ		280մ		285մ		290մ		295մ		300մ
--	------	--	------	--	------	--	------	--	------	--	------	--	------	--	------	--	------	--	------	--	------	--	------	--	------	--	------	--	------	--	------	--	------	--	------	--	------	--	------

ՆՈՒՄԱՐԱՆԵՐ

	305մ		310մ		315մ		320մ		325մ		330մ		335մ		340մ		345մ		350մ		355մ		360մ		365մ		370մ		375մ		380մ		385մ		390մ		395մ		400մ
--	------	--	------	--	------	--	------	--	------	--	------	--	------	--	------	--	------	--	------	--	------	--	------	--	------	--	------	--	------	--	------	--	------	--	------	--	------	--	------

ՆՈՒՄԱՐԱՆԵՐ

	405մ		410մ		415մ		420մ		425մ		430մ		435մ		440մ		445մ		450մ		455մ		460մ		465մ		470մ		475մ		480մ		485մ		490մ		495մ		500մ
--	------	--	------	--	------	--	------	--	------	--	------	--	------	--	------	--	------	--	------	--	------	--	------	--	------	--	------	--	------	--	------	--	------	--	------	--	------	--	------

ՆՈՒՄԱՐԱՆԵՐ

	505մ		510մ		515մ		520մ		525մ		530մ		535մ		540մ		545մ		550մ		555մ		560մ		565մ		570մ		575մ		580մ		585մ		590մ		595մ		600մ
--	------	--	------	--	------	--	------	--	------	--	------	--	------	--	------	--	------	--	------	--	------	--	------	--	------	--	------	--	------	--	------	--	------	--	------	--	------	--	------

ՆՈՒՄԱՐԱՆԵՐ

	605մ		610մ		615մ		620մ		625մ		630մ		635մ		640մ		645մ		650մ		655մ		660մ		665մ		670մ		675մ		680մ		685մ		690մ		695մ		700մ
--	------	--	------	--	------	--	------	--	------	--	------	--	------	--	------	--	------	--	------	--	------	--	------	--	------	--	------	--	------	--	------	--	------	--	------	--	------	--	------

ՆՈՒՄԱՐԱՆԵՐ

	705մ		710մ		715մ		720մ		725մ		730մ		735մ		740մ		745մ		750մ		755մ		760մ		765մ		770մ		775մ		780մ		785մ		790մ		795մ		800մ
--	------	--	------	--	------	--	------	--	------	--	------	--	------	--	------	--	------	--	------	--	------	--	------	--	------	--	------	--	------	--	------	--	------	--	------	--	------	--	------

ՆՈՒՄԱՐԱՆԵՐ

	805մ		810մ		815մ		820մ		825մ		830մ		835մ		840մ		845մ		850մ		855մ		860մ		865մ		870մ		875մ		880մ		885մ		890մ		895մ		900մ
--	------	--	------	--	------	--	------	--	------	--	------	--	------	--	------	--	------	--	------	--	------	--	------	--	------	--	------	--	------	--	------	--	------	--	------	--	------	--	------

ՆՈՒՄԱՐԱՆԵՐ

	905մ		910մ		915մ		920մ		925մ		930մ		935մ		940մ		945մ		950մ		955մ		960մ		965մ		970մ		975մ		980մ		985մ		990մ		995մ		1000մ
--	------	--	------	--	------	--	------	--	------	--	------	--	------	--	------	--	------	--	------	--	------	--	------	--	------	--	------	--	------	--	------	--	------	--	------	--	------	--	-------

ՆՈՒՄԱՐԱՆԵՐ

	1005մ		1010մ		1015մ		1020մ		1025մ		1030մ		1035մ		1040մ		1045մ		1050մ		1055մ		1060մ		1065մ		1070մ		1075մ		1080մ		1085մ		1090մ		1095մ		1100մ
--	-------	--	-------	--	-------	--	-------	--	-------	--	-------	--	-------	--	-------	--	-------	--	-------	--	-------	--	-------	--	-------	--	-------	--	-------	--	-------	--	-------	--	-------	--	-------	--	-------

ՆՈՒՄԱՐԱՆԵՐ

	1105մ		1110մ		1115մ		1120մ		1125մ		1130մ		1135մ		1140մ		1145մ		1150մ		1155մ		1160մ		1165մ		1170մ		1175մ		1180մ		1185մ		1190մ		1195մ		1200մ
--	-------	--	-------	--	-------	--	-------	--	-------	--	-------	--	-------	--	-------	--	-------	--	-------	--	-------	--	-------	--	-------	--	-------	--	-------	--	-------	--	-------	--	-------	--	-------	--	-------

ՆՈՒՄԱՐԱՆԵՐ

	1205մ		1210մ		1215մ		1220մ		1225մ		1230մ		1235մ		1240մ		1245մ		1250մ		1255մ		1260մ		1265մ		1270մ		1275մ		1280մ		1285մ		1290մ		1295մ		1300մ
--	-------	--	-------	--	-------	--	-------	--	-------	--	-------	--	-------	--	-------	--	-------	--	-------	--	-------	--	-------	--	-------	--	-------	--	-------	--	-------	--	-------	--	-------	--	-------	--	-------

ՆՈՒՄԱՐԱՆԵՐ

	1305մ		1310մ		1315մ		1320մ		1325մ		1330մ		1335մ		1340մ		1345մ		1350մ		1355մ		1360մ		1365մ		1370մ		1375մ		1380մ		1385մ		1390մ		1395մ		1400մ
--	-------	--	-------	--	-------	--	-------	--	-------	--	-------	--	-------	--	-------	--	-------	--	-------	--	-------	--	-------	--	-------	--	-------	--	-------	--	-------	--	-------	--	-------	--	-------	--	-------

ՆՈՒՄԱՐԱՆԵՐ

	1405մ		1410մ		1415մ		1420մ		1425մ		1430մ		1435մ		1440մ		1445մ		1450մ		1455մ		1460մ		1465մ		1470մ		1475մ		1480մ		1485մ		1490մ		1495մ		1500մ
--	-------	--	-------	--	-------	--	-------	--	-------	--	-------	--	-------	--	-------	--	-------	--	-------	--	-------	--	-------	--	-------	--	-------	--	-------	--	-------	--	-------	--	-------	--	-------	--	-------

ՆՈՒՄԱՐԱՆԵՐ

	1505մ		1510մ		1515մ		1520
--	-------	--	-------	--	-------	--	------



ՆՈՒՄԱՐԱՆԵՐ

1	Գրասենյակային կենտրոն	11	Գրասենյակային կենտրոն
2	Գրասենյակային կենտրոն	12	Գրասենյակային կենտրոն
3	Գրասենյակային կենտրոն	13	Գրասենյակային կենտրոն
4	Գրասենյակային կենտրոն	14	Գրասենյակային կենտրոն
5	Գրասենյակային կենտրոն	15	Գրասենյակային կենտրոն
6	Գրասենյակային կենտրոն	16	Գրասենյակային կենտրոն
7	Գրասենյակային կենտրոն	17	Գրասենյակային կենտրոն
8	Գրասենյակային կենտրոն	18	Գրասենյակային կենտրոն
9	Գրասենյակային կենտրոն	19	Գրասենյակային կենտրոն
10	Գրասենյակային կենտրոն	20	Գրասենյակային կենտրոն

ՆՈՒՄԱՐԱՆԵՐ
1. Գրասենյակային կենտրոն
2. Գրասենյակային կենտրոն
3. Գրասենյակային կենտրոն
4. Գրասենյակային կենտրոն
5. Գրասենյակային կենտրոն
6. Գրասենյակային կենտրոն
7. Գրասենյակային կենտրոն
8. Գրասենյակային կենտրոն
9. Գրասենյակային կենտրոն
10. Գրասենյակային կենտրոն
11. Գրասենյակային կենտրոն
12. Գրասենյակային կենտրոն
13. Գրասենյակային կենտրոն
14. Գրասենյակային կենտրոն
15. Գրասենյակային կենտրոն
16. Գրասենյակային կենտրոն
17. Գրասենյակային կենտրոն
18. Գրասենյակային կենտրոն
19. Գրասենյակային կենտրոն
20. Գրասենյակային կենտրոն

**qal aq duSeTis municipal iteti
Sps `axal i saqqal aqmSenproeqti~**

**q. duSeTis mi waTsargebl obis general uri gegma
da
qal aqis teritoriis konkretul i ufl ebrivi
zoni rebis ruka
*koreqti rebul i***

3. teqsturi nawil i

დამკვეთი: ქ. დუსეთის მუნიციპალიტეტი

საპროექტო ორგანიზაცია: სპს "აქალი საყვარელი" აკრედიტებული

დირექტორი

ბ. მირიანაშვილი

დამფუძნებელი

ბ. მირიანაშვილი

არქიტექტორი

ა. სივინავა

ეკონომისტი

ნ. ახალიკაშვილი

საინჟინრო კონსტრუქციის

ა. ხოფერია

ტ. კაპანაძე

მ. გორგოძიძე

დამკვეთის ტექნიკური

რუკები, მონაცემთა ბაზა,

კომპიუტერული უზრუნველყოფა

დ. სვანაძე

ნ. ბულიაური

q. duSeTis miwaTsargebl obis general uri gegma

3.1. miwaTsargebl obis general uri gegmis aRwera

proeqtis Semadgenl oba:

1. zoni rebis nawil i

1.1. zogadi ufl ebrivi zoni rebis ruka. miwaTsargebl obis intensivobis zogadi sarekomendacio monacemebi;

1.2. teritoriis ganTavseba arsebul qal aqTmSenebl obis kompl eqsSi, sakomunikacio da satransporto xazebi

2. sainJinro nawil i

2.1. wyal sadenis ZiriTadi qsel is ruka

2.2. sayofacxovrebo wyal arinebis ZiriTadi qsel is ruka

2.3. saniaRvre wyal arinebis ZiriTadi qsel is ruka

2.4. el eqtromomaragebis ZiriTadi qsel is ruka

2.5. bunebrivi airiT momaragebis ZiriTadi qsel is ruka

2.6. quCebis da gzebis ZiriTadi qsel is ruka

3. teqsturi nawil i

3.1. miwaTsargebl obis general uri gegmis aRwera

3.2. miwaTsargebl obis general uri gegmis ganmartebiTi baraTi

3.3. miwaTsargebl obis general uri gegmis efeqtianobis Sefaseba

3.4. miwaTsargebl obis general uri gegmis ganxorciel ebis etapebi da rigiToba

3.5. teqnikur-ekonomikuri safuZvel ebi

4. Tematuri nawil i

- 4.1. saproeqto teritoriis orTofotosuraTi
- 4.2. saproeqto teritoriis topogeodeziuri ruka
- 4.3. sayrdeni gegma da kul turul i memkvidreobis dacvis obieqtebi
- 4.4 istoriul i ganaSenianeba
- 4.5. qal aqis teritoriis amsaxvel i fotosuraTebi

5. q. duSeTis teritoriis konkretul i ufl ebrivi zoni rebis ruka

- miwis nakveTebis ganaSenianebris koeficientebi;
- miwis nakveTebis ganaSenianebris intensivobis koeficientebi;
- miwis nakveTebis gamwvanebis koeficientebi;
- miwis nakveTebis ganawil ebis ruka (miwis nakveTis nomris da farTobis Cvenebi T)
- ganaSenianebris regul irebis xazebi (wiTel i an/da l urj i xazebi);
- miwis nakveTebze SenobaTa ganTavsebis sqema.

danarTebi:

- winasaproeqto kvl eva, miwaTsargebl obis general uri gegmis daval ebis damuSavebisaTvis
- registrirebul i nakveTebis amonawerebi da sakadastro rukebi

3.2. miwaTsargebl obis general uri gegmis ganmartebiTi baraTi

Sesaval i

a) mokl e informacia q. duSeTis mdebareobisa da ganaSenianebis Sesaxeb

q. duSeTi mdebareobs aragvisa da fSavis-aragvis SesarTavidan samxreT-dasavl eTiT 8-kil ometr manZil ze. Tbil isidan duSeTamde 54 km-ia, mcxeTidan 33 km. qal aqis sazRvrebSi teritoria moicavs 1305,28 ha. zRvis donidan 800-900 metr simaRI ezea. qal aqi gaSenebul ia mdinare duSeTisxevis (aragvis marj vena Senakadi) orive napirze duSeTis qvabul Si, gudauri-stefanwmindis magistral idan 5-kil ometrze, romelic ruseTTan damakavSirebli samxedro gzad aris wodebul i. duSeTis ganaSenianebis SuaSi Camoedineba mdinare duSeTisxevi, Crdil o-dasavl eTidan samxreT-aRmosavl eTis mimarTu-l ebiT, mas dasaxl ebis SuaSi uerTdeba orwyarosxevi Crdil o-aRmosavl eTis mxridan momaval i. md. duSeTisxevis mimarT orive napiris - teritoriis rel iefi daxril ia. qal aqis struqtura istoriul ad ZiriTadad Camoyal ibebul ia mdinaris marcxena mxares, sadac urTierTparal el urad da marTobul ad ganl agebul ia quCebisa da gzebis qsel i, romel Sic sagrZnobia mosaxl eobis simWidrove - ganaSenianebis istoriul ad Camoyal ibeba da ganviTareba, qal aqis dRevandel i saxiT. md. duSeTisxevis marj vena mxares, istoriul ad duSeTis siaxl oves mdebare sofl ebi: mil axvrianTkari, varsimaani, pirmisaani, sul ikianTkari, kobianTkari da Sal ikianTkari. SeimCneva, rom dRes q. duSeTis administraciul i sazRvris fargl ebSi moqceul i ganaSenianebis am nawil is struqtura, stiqiurad ganviTarebis xasiaTisaa. Sesabamisad, nakl ebad mogvarebul ia sainJinro da infrastruqturis sakiTxebi. saerTod qal aqi duSeTi, vizual uri Tval sazrisiT, TviTmyofad-bunebrivi I andSaftur sivrceSia CarTul i.

hava duSeTSi zomierad notioa. icis zomierad civi zamTari da xangrZlivi Tbil i zafxul i. saSual o wl iuri temperatura 9,7°C nal eqi 740 mm wel iwadSi.

qal aqis mosaxl eoba 2013 wl is monacemebiT 7600 mcxovrebs Seadgens.

b) q. duSeTis istoriul i ganviTareba

arqeol ogiuri monacemebis mixedvit duSeTis teritoriaze arsebul dasaxl ebas antikur periods ukavSireben e.i. duSeTis dasaxl ebas 2000 wel ze meti istoria hqonia, garkveul wyaroebSi ki pirvel ad 1215 wel s ixsenieben. XVII s. dasawyisSi aragvis erisTavTa rezidencia yofil a, swored XVII s. pirvel naxevarSi 1635 w. duSeTi qarTI is mefe rostoms daumorCil ebl obis gamo gadauwavs, xol o XVII s. meore naxevarSi 1688 w. ki kvl av qarTI is mefe giorgi XI-es duSeTi daurbevia. 1756 wel s duSeTma feodal uri qal aqis statusi da kidev sxva monacemebiT 1801 wel s qal aqis oficial uri statusi miRo, 1802 wel s ki - Tbil isis guberniis nawil is duSeTis mazris administraciul i centris statusi miRo, romel ic gauqmebul iqna, sabWoTa xel isufl ebis damyarebis Semdeg 1929 wel s, xol o 1930 wel s raionul i administraciul i centris saxel wodeba miRo. Semdgom periodSi gadatanil iqna Tbil isidan mecnierebaTa akademiis geofizikis observatoria (1904w.) j er karsanSi - mcxeTis maxl obl ad, q. duSeTSi 1935 wel s. Semdgom periodSi, 50-ian wl ebSi duSeTSi cxovrobda 5500 kaci. maSindel i mTavari samrewvel o sawarmoebia: sakonservo da rZis qarxnebi, qarTul i xal iCebis saqsovi saamqro, keramikis qarxana `el eqtroZravis-duSeTis fil ial i (pirmisaanSi) da adgil obrivi mrewvel obis ramdenime wvril i sawarmo. am periodSi aSenda ramodenime sazogadoebrivi daniSnul ebis saxl ebi, mraval biniani sacxovrebel i saxl ebi, gaumj obesda infrastruqtura da sxva. 1990-iani wl ebidan TandaTanobiT ikl o saxel mwifo sakuTrebis struqturbma, sawarmoebma, Sesabamisad mSenebl obam da mosaxl eobis zrdis tempmac. amJamad zemoT aRniSnul idan arc erTi sawarmo ar muSaobs duSeTSi. 1990 w. monacemebiT duSeTSi cxovrobda 8500 kaci, 2011 wl is monacemebiT - 7315 kaci. amJamad q. duSeTi municipal uri mmarTvel obis administraciul i centria.

g) duSeTis municipal iteti

duSeTis municipal itetis teritoria ganTavsebul ia aRmosavl eT saqarTvel oSi, mcxeTa-TianeTis mxareSi, Crdil oetiT esazRvrebma ruseTis federacia - saxel mwifo sazRvari, aRmosavl eTiT - axmetisa da TianeTis, samxreTiT - mcxeTis, dasavl eTiT - kaspis da stefanwmindis municipal itetebi, agreTve axal goris raioni. duSeTis municipal itetSi 283 dasaxl ebul i punqtia: 1 - qal aqi, 2 - daba (Jinval i, fasanauri) da 280

sofel i. mosaxl eobis ricxovnoba - 33,8 aTasi kaci. teritoria - 2981,5 km², simWidrove 11 kaci erT kv.km-ze - 100 ha-ze 11 kaci.

d) buneba. damaxasiaTebel ia mTiani rel iefi. ZiriTadi orTografiul i erTeul ebia: kavakasionis mTavari wyal gamyofi qedi da misi ganStoebebi: al evis, mTiul eTis, gudamayris, qarTl is qedebi da maT Soris xeobebi. kavkasioni Semodis borbal os mTamde. misi saSual o simaRI e 3200 m aRemateba, xol o samxreT nawil Si vake rel iefiT gamoirCeva bazal eTis pl ato, agreTve, aragvis xeobis Ziri wiTel sofl idan Jinval amde da duSeTis qvabul i. duSeTis municipal itetis teritoriaze wiaRiseul s warmoadgens mineral uri wyl ebi. maT Soris aRsaniSnavia: `vaJas wyaro~, fasanauris, kitoxis, Rul is, kaxmatis, xaxabosa da Satil is wyl ebi. duSeTis municipal itetis teritoriaze mraval i wyal uxvi mdinarea. kavkasionis samxreTi kal Tis mdinareebi - aragvis sistema miekuTvneba mtkvris auzs. aragvis sistemas qmnis mTiul eTis aragvi, gudamayris aragvi, xevsureTis aragvi da fSavis aragvi. am sistemaSi ZiriTadia mTiul eTis aragvi. aragvi qvemo dinebaSi gamoyenebul ia sarwyavad. Jinval is wyal sacavi, wyl is sarkis farTobi 11,5 km², hidrokompl eqsSi amUsavebs Jinval hess, xmardeba Tbil isisa da rustavis wyal momaragebas, agreTve, Tbil wyal sacavis Sevsebas. aRniSnul teritoriaze 30-mde tbaa, maT Soris yvel aze didia bazal eTis tba, roml is wyl is sarkis zedapiris farTobi 1,24 km² Seadgens, zRvis donidan misi simaRI ea 875,5 m.

e) I anSaftebi

Wal ebi umetesad tugais mcenareul iTa da al uviuri niadagebiT, gauval i mdinarispireTi uRrani tyeebiT;

mTiswineTi j agrcxil nar-muxnariT;

pl atoseburi maRI obi j agekl ianebiT da j agrcxinl ari muxnariT;

dabal i mTebi muxnariTa da rcxil nariT;

saSual o mTebi wifl is tyeebiT, zomierad notio haviani, neSompal a-karbonatul i niadagebiT;

saSual o mTebi fiWvnariTa da arynariT;

subal puri tye-mdel oebi (saTibebi);

al puri mdel oebi mTis mdel o nadagebiT;

subnival uri I andSaftebi;

nival uri l andSaftebis fragmentebi.

v) kl imati

duSeTis municipal itetis teritoria mdebareobs zomierad notio subtropikul i havis ol qSi da axasiaTebis simaRl ebrivi zonal uroba. dabal nawil Si hava zomierad notioa. zomierad civi zamTari da xangrZl ivi Tbil i zafxul iT, xol o 3300-3400 m zemoT – maRal i mTis hava maradiul i Tovl iTa da myinvarebiT. haeris absol uturi minimal uri temperatura dabal nawil Si -30°C-mde ecema. maRal mTian zonaSi -40°C-mde. maqsimal uri temperaturebia, Sesabamisad, 39°C da 17°C. dabal zonaSi nal eqi wel iwadSi 700 mm modis, 1700 mm-ze meti nal eqi mTiul eTis aragvis zemoT, 800-1500 mm – mdinareebis fSavis aragvisa da xevsureTis aragvis zemoT. 800-1500 mm – mdinareebis fSavis, aragvisa da xevsureTis aragvis auzebSi. Tovl is saburvel is simaRl e dabal zonaSi umniSvnel oa, maRal mTian nawil Si ki cal keul wl ebSi 3,5 metrs aRwevs.

z) ekol ogia, garemos dacva, gamwvaneba

q. duSeTis teritoriaze amJamad ar moqmedebs iseTi sawarmo obieqti, romelic axdendes mavne gavlenas bunebriv garemoze da adamianis janmrTel obaze.

haeris dabinzurebis mudmivi wyaro ar arsebobs, Tu mxedvel obaSi ar miviRebT avtomobilebis drodadro gamonabol qvs, romelic maTi raodenobidan aris gamomdinare, ver moaxdens mniSvnel ovan gavlenas qal aqis haeris auzis xarixze.

hidroqsel Tan dakavSirebiT sul sxva mdgomareobaa gruntisa da zedapirul wyl ebTan mimarTebaSi. jerjerobiT araa mogvarebul i zedapirul i (saniaRvreebi, Rvarcofebi) da sayofacxovrebo wyal arinebis sistemis da gamwmendi nagebobebis srul yofil ad saTanado doneze muSaoba, ris gamoc gauwmendavi fekal uri wyl ebi pirdapir Caedineba mdinareSi, rac dauSvebel ia. amas emateba nagavsayrel is mougvarebel i probl emebi. general ur gegmaSi dasaxul ia winadadebebi – rekomendaciebi kanonmdebl obis garemosdacviTi moTxovnebis Sesabamisad.

mwvane nargavebis nakl ebobas q. duSeTi namdvil ad ar ganicdis, radganac mas emij neba bunebrivi tyis l andSaftebi, rom araferi vTqvaT sakarmidamo nakveTebis gamwvanebaze, magram mainc organizebul i,

keTil mowyobil i park-skverebis nakl eboba igrZnoba. Tu qal aqis centrSi, aris mwvane nargavebi (WavWavaZisa da rusTavel is quCebs Soris) 1,2 ha, skveri 0,25 ha (buxaiZisa da aRmaSenebl is q. Soris), 0,3 ha (aRmaSenebl is quCaze) saSual od 1-sul ze miviRebT 2,0 m²-s, rac Zal ian mcirea. amitom, general uri gegmis mixedviT, urbanizebul i teritoriis Crdil oeTiT da Crdil o-aRmosavl eTis mxridan gaTval iswinebul ia 30 ha sarekreaci od – organizebul i keTil mowyobil i parkisa da tye-parkisaTvis.

T) q. duSeTis zogadi zonirebis rukis fargl ebSi dagegmil ia gegemarebiTi gadawyvetil eba:

- gamoyofil ia sarezervo teritoriebi sacxovrebel i fondis gafarToebisa da sxva daniSnul ebisaTis – igul isxmeba ufro metad axal gazrda oj axebis samosaxl od da axal i investorebis moTxovnaTa dasakmayofil ebl ad.

- sarekreacio zonis gamoyofa urbanizebul i teritoriis Crdil oeTiT da Crdil o-aRmosavl eTis mxridan.

- Zegl is individual uri dacvis zona
- istoriul i ganaSenianebis dacvis zona
- quCebsa da gzebis ganviTareba da keTil mowyoba
- teritoria sazogadoebrivi transportisaTvis
- teritoria vertmfrenis tipis transportiT momsaxurebisaTvis
- agrarul i bazris rekonstruqcia
- sportul i kompl eqsis ganviTareba: stadioni, daxurul i sacurao auzi mozardebisaTvis, CogburTis kortebi, sxvadasxva daniSnul ebis moednebi
- sabavSvo baga-baRi
- md. duSeTisxevis napirebze j ebirebis mowyoba da gamagreba, xidebis mowyoba qal aqis sazRvris fargl ebSi
- pirutyvTa sasakl ao – xorcdafasoebisaTvis adgil is moniSvna
- saniaRvre wyal arinebis qsel is regul ireba
- sayofacxovrebo wyal arinebis ZiriTadi qsel is srul yofa
- el eqtromomargebis ZiriTadi qsel i
- bunebrivi airiT momarageba
- teritoria sayofacxovrebo wyal arinebis da gamwmendi nagebobisa da nagavsayrel isaTvis

i) q. duSeTis zogadi da konkretul i funqciuri zonireba

q. duSeTis zogadi zonirebis ruka Seesabameba saerTo debul ebebs da zonebis im CamonaTval s, romelic mocemul ia saqarTvel os kanonSi `sivrciTi mowyobisa da qal aqTmSenebl obis safuZvl ebis Sesaxeb- da saqarTvel os ekonomikuri ganviTarebis ministris 2008 wl is 8 ivl isis #1-1/1254 brZanebas `dasaxl ebaTa teritoriebis gamoyenebisa da ganaSenianebis regul irebis ZiriTadi debul ebebis damtkicebis Taobaze-.

am dokumentebis moTxovnaTa Tanaxmad, q. duSeTis teritoriaze iyo Seswavi li da gamoyofili funqciuri zonebi, dadgenili iyo maTSi ganaSenianebis dominirebul i saxeobebi da ganisazRvra funqciur zonebSi ganaSenianebis ganviTarebis real uri perspeqtivebi. am samuSaos safuZvel ze gamoikveTa q. duSeTis ZiriTadi funqciuri zonebi, sadac asaxul ia rogorc arsebul i mdgomareoba, aseve zonebis ganviTarebis saerTo mosal odnel i perspeqtivebi.

kerZod, qal aqis teritoriaze gamoikveTa Semdegi zogadi funqciuri zonebi:

- sazogadoebriv-saqmiani zona
- sacxovrebel i zona
- rekreaciul i zona
- sasofl o-sameurneo zona
- satransporto zona
- special uri zona
- samxedro daniSnul ebis zona
- Zeglis individual uri dacvis zona
- istoriul i ganaSenianebis dacvis zona

am zonebis sazRvrebi Seesabameba satransporto komunikaciebis an reliefis mkveTrad gamoxatul sazRvrebs.

zogadi zonirebis safuZvel ze Sedgenilia q. duSeTis konkretul i ufl ebrivi zonirebis ruka.

k) qal aqis teritoriebis konkretul i ufl ebrivi zonirebis

fargl ebSi gamoyofilia konkretul i funqciuri zonebi:

- landSaftur – sarekreacio zona (lsz)
- rekreaciul i zona (rZ)

- sacxovrebel i zona 1 (sz1) k-1=0,4 k-2=0,6 k-3=0,1
- sacxovrebel i zona 2 (sz2) k-1=0,4 k-2=1,3 k-3=0,1
- sacxovrebel i zona 3 (sz3) k-1=0,5 k-2=1,8 k-3=0,1
- sanitarul i dacvis zona (sanz)
- sazogadoebriv-saqmiani zona 1 (ssz1)
 - k-1=0,6 k-2=3,0-mde, k-3=0,1
- speczona (specz)
- sasofl o-sameurneo zona (sof2)
- satransporto zona 1
- sportul -sarekreacio zona (rz1)
- samxedro daniSnul ebis zona (sdz2)
- Zegl is individual uri dacvis zona

konkretul i funqciuri zonebis gegmarebiTi parametrebi (koeficentebi) mocemul ia konkretul i ufl ebrivi zonirebis rukaze.

3.3. miwaTsargebl obis general uri gegmis efeqtianobis Sefaseba

qal aqis gamarTul i ganvitarebis umTavresi pirobaa teritoriebis funqciuri zonirebis dadgena, zonebis sazRvrebis garkveva da maT Soris funqciuri kavSirebis optimizacia.

qal aqis teritoriebis funqciuri zonireba iTval iswinebs rogorc arsebul mdgomareobas, aseve qal aqis ganvitarebis xasiaTis gaTval iswinebiT - perspeqtiul zonirebas, romel ic organul ad ukavSirdeba arsebul mdgomareobas.

qal aqis zogadi funqciuri zonireba gansazRvravs teritoriebis gamoyenebis sivrciT-gegmarebiT sakiTxebs, xol o qal aqis teritoriebis konkretul i zonireba gansazRvravs ganaSenianebris regul irebis ufl ebriv mxareebis. yovel ive es erTad qmnis samarTI ebriv safuZvel s adgil obrivi TviTmmarTvel obisaTvis arqiteqturul gegmarebiTi daval ebebis da mSenebl obis nebarTvebis gasacemad.

teritoriebis dagegmvis mizanSewonil oba ganisazRvreba agreTve im garemoebiT, rom iqmneba dokumentacia myari da sayovel Taod cnobil i samarTI ebrivi dokumentis safuZvel ze, dgindeba samuSao warmoebis mocul obebi, kerZo da sazogadoebrivi pasuxisgebis zonebi da amastan erTad unda gamoikveTos dafinansebis saWi ro da

mosal odnel i mocul obebi, unda moxdes adgil obrivi TviTmarTvel obis biuj etis optimizacia da efeqturi marTva.

teritoriis dagegmarebis procesSi ikveTeba dasaxl ebis ZI ieri da susti mxareebi, sajaro ganxil vis da sazogadoebis farTo informirebis Sedegad isaxeba pirveli rigis, gadaudebeli qal aqgegmarebiTi xasiaTis amocanebi. qal aqgegmarebiTi dokumentaciis damuSavebis Sedegad amaRI deba dasaxl ebis funqcionirebis saerTo social ur-ekonomikuri efeqturoba da, amastan erTad, zogadad mosaxl eobis cxovrebis xarisxi. yovel ive zemoT aRniSnulis safuzvel ze SeiZleba vivaraudoT, rom warmodgenili miwaTsargebl obis efeqturoba iqneba savsebit damakmayofil ebeli.

3.4. miwaTsargebl obis general uri gegmis ganxorciel ebis etapebi da rigiToba

gegemis ganxorciel ebis I etapi:

- q. duSetSi proeqtis sajaro ganxil va, Senisvnebis da rekomendaciebis gaTval iswineba;
- proeqtis ganxil va ekonomikis da mdgradi ganvitarebis saministroSi, Senisvnebis da rekomendaciebis gaTval iswineba.
- proeqtis ganxil va sakrebul os sxdomaze da misi damtkiceba.

gegemis ganxorciel ebis II etapi:

- gegemasi Setanili qal aqgemarebiTi Ronisziebebis qal aqis biuj etSi gaTval iswineba (municipal uri, central uri); ganvitarebis prioritetebis mixedvit sabiuj eto politikis warmarTva
- satransporto komunikaciebis samuSao dokumentaciis damuSaveba da samuSaoTa dafinanseba;
- sainjinro komunikaciebis samuSao dokumentaciis damuSaveba da samuSaoTa dafinanseba;
- sazogadoebrivi daniSnul ebis sivrceebis muSa dokumentaciis damuSaveba da samuSaoTa dafinanseba.
- kulturuli memkvidreobis dacva da misi ekonomikuri mizniT gamoyenebisatvis samuSao dokumentaciis damuSaveba da samuSaoTa dafinanseba;

teqnikur-ekonomikuri safuZvl ebi

arsebul i mdgomareobis anal izi

q. duSeTis miwaTsargebl obis general uri gegmis teqnikur-ekonomikuri safuZvl ebis mizania gaanal izebul i iqnas qal aqSi mimdinare procesebi, raTa sworad iqnas Sefasebul i saproeqto teritoriis ZiriTadi miznebi da amocanebi.

anal izi eyrdnoba saqarTvel os statistikis erovnul i samsaxuris „saqstatis“ da adgil ze Sesabamisi samsaxurebidan miRebul informacias,

naSromi moicavs demografiis, ekonomikis, momsaxurebis qsel is, dasaqmebis da sacxovrebel i fondis Sefasebas. statistikuri informacia mocemul ia rogorc teqstur nawil Si, aseve danarTebis saxiT.

demografia

qveyanaSi mosaxl eobis sayovel Tao aRweris dagvianebs gamo, demografiul i mdgomareobis SefasebisTvis gamoviyeneT 2002 wl is mosaxl eobis aRweris monacemebi, veyrdnobiT agreTve 2013 wl is „saqstatis“ SefasebiT monacemebs. Cvens xel T arsebul i informaciis safuZvel ze SevecadeT SeZl ebisdagvarad Segvefasebina qal aqis demografiul i mdgomareoba, romelic moicavs: mosaxl eobis ricxovnobas, aRwarmoebas, struqturas da erovnul Semadgenl obas.

ricxovnoba

duSeTi istoriul wyaroebSi 1215 wl idan moixsenieba, xol o qal aqis statusi 1801 wl idan miRO, roca samazro qal aqad gamocxadda. dReisaTvis q. duSeTi amave saxel wodebis municipal itetis sazRvrebSi myofi teritoriis administraciul i centria, mcxeTa-mTianeTis mxaris qal aqebS Soris mosaxl eobis mxriv meorea mcxeTis Semdeg. 2002 wl is 17 ianvris mosaxl eobis aRweris monacemebiT qal aqis mudmivi mosaxl eoba 7315 kaci iyo, am droisaTvis qal aq duSeTis mosaxl eobis wil i Seadgenda:

✓duSeTis municipal itetis qal aqis mosaxl eobaSi-67,6% (municipal itetis qal aqis mosaxl eoba-10 827 kaci);

✓duSeTis municipal itetis mosaxl eobaSi-21.7% (municipal itetis mosaxl eoba- 33 636 kaci);

✓mcxeTa-mTianeTis regionis qal aqis mosaxl eobaSi- 22,7% (regionis qal aqis mosaxl eoba- 32144 kaci);

✓mcxeTa-mTianeTis regionis mTI ian mosaxl eobaSi-5,8%. (regionis mosaxl eoba 125 443 kaci);

✓qveynis qal aqis mosaxl eobaSi-0,32% (qveynis qal aqis mosaxl eoba 2 284 796 kaci).

✓qveynis mTI ian mosaxl eobaSi- 0.16% (qveynis mTI iani mosaxl eoba 4 371 535 kaci)

mosaxl eobis ricxovnobis piks qal aqma miaRwia 1989 wel s-8483 kacs. 2002 wl is aRweris mixedviT, qveynis qal aqis statusis 54 dasaxl ebaSi mosaxl eobis raodenobiT rigiT 34-ea. mosaxl eobis raodenoba da zrdis maCvenebel i sxvadasxva dros gansxvavebul i monacemebiT xasiaTdeboda (cxril i #1)

qal aq duSeTis mosaxl eobis dinamika aRwerebis monacemebis mixedviT

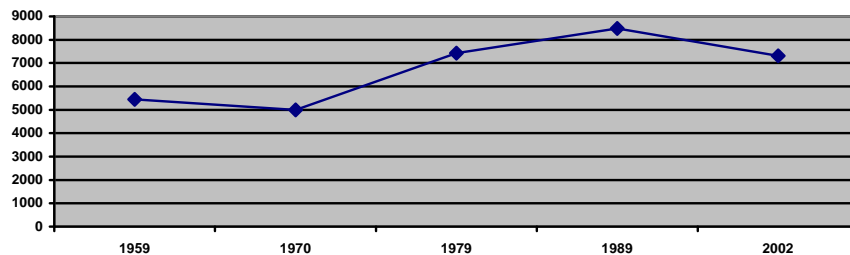
cxril i #1

	1959w kaci	1970w. kaci	zrdis % 1959-1970 www.	1979w kaci	zrdis % 1970-979www.	1989w kaci	zrdis % 1979-1989 www.	2002 kaci	zrdis % 2002-1989 www.
qal aqi duSeTi	5444	4993	92	7424	149	8483	114	7315	86

rogorc cxril idan Cans:

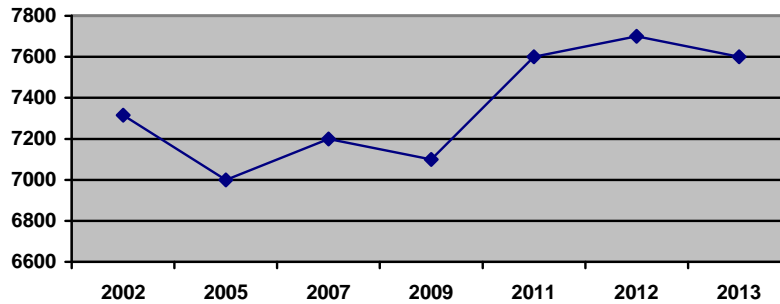
- mosaxl eobis zrdis yvel aze maRal i wl iuri maCvenebel i 1970-79 wl ebis periodia-149%,-ia wl iurad 4,5%-s;
- 1989_2002 wl is periodSi mosaxl eoba Semcirda 86%-mde anu kl ebis saSual o wl iuri maCvenebel i -1,1%.

qal aq duSeTis mosaxl eobis dinamika aRweraTa monacemebis mixedviT



„saqstatis“ SefasebiTi monacemebiT 2013 wl is 1 ianvrisaTvis qal aqis mosaxl eoba 7600 kaci iyo.

**qal aq duSeTis mosaxl eobis dinamika
SefasebiTi monacemebis mixedviT (kaci)**



2013 wl is mosaxl eobis raodenoba 2002 wl is monacemTan SedarebiT gaizarda 103,8%-iT, rac Seadgens wl iurad mosaxl eobis matebas 0,35%-s(mosaxl eobis zrda aRiniSneba 2009 wl is Semdegi periodidan, Tumca 2012-2013 wl ebSi kl ebis tendenciaa).

municipal itetis administraciul sazRvrebSi mdbare teritoriis mTI iani mosaxl eoba bol o or aRweraTa Soris periodSi aseve kl ebis tendenci iT xasiaTdeba

mosaxl eoba municipal itetis sazRvrebSi:

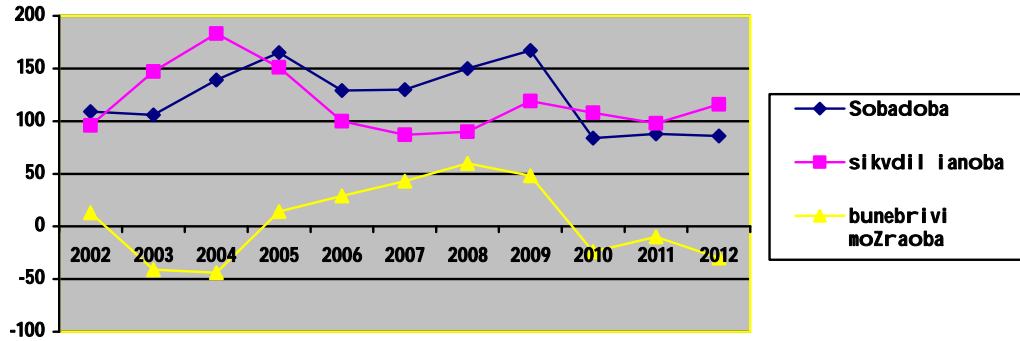
- 1989 wl is mosaxl eobis aRweriT 37 546 kaci;
- 2002 wl is mosaxl eobis aRweriT 33 636 kaci;
- 2012 wl is SefasebiTi monacemebiT 34 100 kaci;
- 2013 wl is SefasebiTi monacemiT 33 800 kaci.

qal aq duSeTSi I tol vil i da devnil i mosaxl eoba ar cxovrobs.

aRwarmoeba

demografiul i aRwarmoebis maCvenebl i mosaxl eobis bunebrivi da meqanikuri moZraobaa. qveyanaSi arsebul i aral egal uri migraciis gamo, ver SevZel iT migveRo meqanikuri moZraobis monacemebi, ise rogorc mTel qveyanaSi qal aq duSeTSi meqanikuri moZraobis aRricxva ar xdeba, amitom naSromSi meqanikuri moZraobis Sefaseba ar aris mocemul i. aRwarmoebis procesis Sefasebas SevecdebiT mxol od bunebrivi moZraobis maCvenebl ebis anal iziT. „saqstatidan" miRebul i informaciis mixedviT.Gbunebrivi moZraobis absol uturi maCvenebl i dabal ia da wl iurad saSual od Seadgens 5,8 kacs(ix. danarT # 1, cxril i #1)

q. duSeTis mosaxl eobis bunebrivi moZraoba



rogorc diagrama gviCvenebs, q. duSeTis Sobadobisa da sikvdil ianobis maCvenebel i bol o aTi wl is ganmavl obaSi TiTqmis paral el urad viTardeboda, Sobadobis mniSvel ovani Semicirebaa 2009 wl is Semdgom, ramac mniSvel ovnad daswia dabl a bunebrivi moZraoba da uaryofiT maCvenebel Si gadaiyvana.

aRniSnul i bunebrivi moZraobis fonze 2009 wl is Semdeg periodSi „saqstatis“ SefasebiTi monacemebis mixedviT qal aqis mosaxl eobis zrda, SeiZl eba aixsnas mxol od dadebiTi meqanikuri moZraobiT qal aqisken, Tu ki aseTi moZraoba qal aqSi namdvil ad iyo.

struqtura

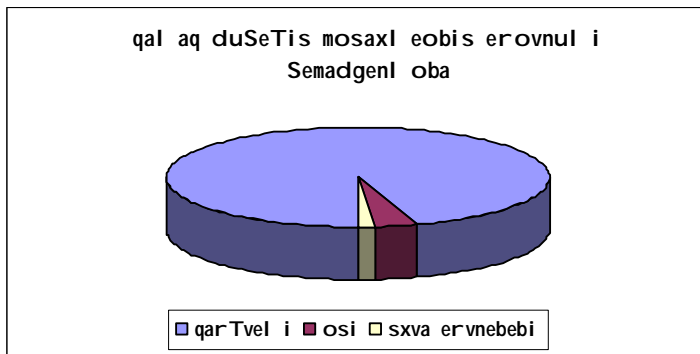
mosaxl eobis moZraobis procesi yvel aze met gavl enas asakobriv-sqesobriv struqturaze axdens. migraciul i procesebi pirvel rigSi kargavs axal gazrda mwarmoebl ur asaks. 2002 wl is mosaxl eobis aRweris informaciIT asakobriv-sqesobriv struqturis Sesaxeb (danarTi #1, cxril i #2), qal aqis asakobriv struqturaSi Sromisunariani asaki, romel ic yvel aze metad migraciul asaks ganekuTvneba, mosal odnel i iyo mkveTrad Semicirebul i maCvenebel i yofil iyo. Tumca informacia izl eva saSual o maCvenebel s 57,8%-s, rac gvafiqrebinebs, rom migracia qal aqSi mxol od Sromisunarian asaks ar Sexebia, an/da saqme gvaqvs araformal ur migraciasTan.

yuradReba unda gamaxvil des 60-iani wl ebis Semdgom qveyanaSi ganviTarebul „demografiul i daberebis- procesze, romel ic bol o periodSi saqarTvel oSi gansakuTrebul ad intensiurad mimdinareobs 2002 wl is aRweris monacemebiT qal aq duSeTSi 60 wel ze zeviT asakis mosaxl eobis xvedriTi wl is maCvenebel i 20,9%-ia, rac xasiaTdeba demografiul i daberebis „Zal ian maRal i doniT-. Cveni varaudiT Sobadobis dabal i maCvenebel i migviTitebs rom 2002 wl is Semdgomi periodisaTvis „demografiul i daberebis“ procesi qal aqSi ufro unda gaRrmavebul iyo.

saqarTvel os demografiul i daberebis maCvenebel i aseve 2002 wl is aRweris monacemebiT 17,7%-ia, anu demografiul i daberebis „maRal i done“.

erovnul i Semadgenl oba

2002 wl is mosaxl eobis aRweris informaciIT qal aq duSeTis mosaxl eobis erovnul Semadgenl obaSi qarTvel Ta xvedriTi wili 95,1 %-iyo. erovnul i umciresobidan yvel aze metia osi ervnebis mosaxl eoba, saerTo mosaxl eobis 3,5%. garda amisa qal aqSi mcire raodenobiT cxovrobs rusi, somexi, azerbaij anel i da sxva erovnebis mosaxl eoba.



ekonomi ka

qveynis decentral izaciis ganviTarebis pirobebSi, regione bis damoukidebl obam sakuTar teritoriaze arsebuli resursebis gamoyenebis sferoSi, gazarda maTi pasuxismgebl oba adgil obrivi moTxovnil ebebis dakmayofil ebaze. qal aq duSeTis ekonomikis sakiTxi Seswavl isas Cven SevCerdeb iT Semdegze:

- qal aqis ekonomikur-istoriul i xasiaTi;
- ekonomikuri cvl il ebebis xasiaTi-mcire da saSual o biznesis ganviTareba.

qal aqis ekonomikur-istoriul i xasiaTi. qal aqi duSeTi ekonomikur-istoriul i xasiaTiT ZiriTadad sasofl o-sameurneo nedl eul is gadamamuSavebel i centri iyo. Administraciul i raonis sameurneo profil i gansazRvavda qal aqis samrewvel o xasiaTs, romel ic kvebis da msubuqi mrewvel ob iT iyo warmodgenil i. qal aqSi muSaobda sakonservo qarxana, rZis qarxana da puris sacxobi, adgil obrivi nedl eul is gadamuSavebis bazaze muSaobda agreTve msubuqi mrewvel obis xal iCebis saqsovi sawarmo.

sameureo saqmianobasTan erTad qal aqi iTavsebda municipal itetis administraciul i centris funqcias, warmodgenil s mmarTvel ob iTi da sameurneo dawesebul ebebiT, roml ebic saqmianobden rogorc qal aqSi aseve administraciul sazRvrebSi.

ekonomikuri cvl il ebebis xasiaTi-mcire da saSual o biznesis ganviTareba. miuxedavad imisa rom sawarmoTa sanedl eul o baza

adgil obriv nedl eul ze iyo damyarebul i, yofili samrewvel o sawarmoebi ar armoCndnen unarianni moqmedebisaTvis.

ganviTarebis axal i mimarTul eba, romelic gardamaval periodSi unda gamokveTil iyo ar arsebobs, Tu mxedvel obaSi ar miviRebT ramdenime mcire sawarmos, roml ebic puris cxobiT arian dakavebul i.

qal aqSi mcire biznesis ganviTarebis tendencia SeimCneva vaWrobaSi, mrewvel obaSi, transportSi da mSenebl obaSi..

erTaderTi sawarmo, romel mac SeZl o moqmedebis gagrZel eba iyo xal icebis saqsovi sawarmo, roml is saqmianoba damyarebul i iyo xal xuri rewvis tradiciebze, Tumca amJamad sawarmo umoqmedoa, finansuri probl emebis gamo.

miuxedavad sawarmoTa mcire simZl avreebisa, qal aqis Tanamedrove meurneobrivi struqtura ramdenime dargs moicavs ekonomikuri mdgomareobis analizisaTvis sawarmoebs mimovixil avT saqmianobis saxeebis mixedviT: mrewvel obis, mSenebl obis, transportis, samecniero, saproeqto da kavSirgabmul omis, vaWrobis da fasiანი momsaxurebis dargebis mixedviT.

Mmrewvel oba. adgil ze Seswavl is safuZvel ze qal aqSi moqmedebis mxol od 6 puris saxobi, sadac dasaqmebul ia 14 kaci. ZiriTadi saqmianoba puris cxobaa, SezRudul ad sakonditro nawarmi. real izacia xdeba rogorc qal aq duSeTSi, aseve municipal itetis sofl ebSi. sawarmoebi muSaoben mcire mogebiT, warmoebis Zl ier mxared aRniSnaven pirvel adi moTxovnil ebis produqciis warmoebas.

samecniero-kvl eviTi dawesebul ebebi. qal aqSi moqmedebis ivane j avaxiSvil is saxel obis saxel mwifo universitetis daqvemdebarebaSi myofi geofizikis institutis observatoria, romelic Seiswavl is dedamiwis magnituri vel is cvl il ebebs, dasaqmebul ia 8 kaci, yvel a duSeTis mcxovrebia. observatorias ukavia 6 heqtari teritoria.

saproeqto saqmianoba aerTianebs 5 kerZo SezRudul i pasuxismgebl obis sazogadoebas, romel Ta ZiriTadi saqmianoba saamzomo-sakadaastro samuSaoebia. sul dasaqmebul ia 10 kaci.

transporti da kavSirgabmul oba. qal aqis satransporto saqmianoba warmodgenil ia kerZo kuTvnil ebis samgzavro sadguriT, romelic mikroavtobusebiT da avtobusebiT eweva mgzavrTa gadayvanas rogorc Tbil isis mimarTul ebiT, aseve municipal itetis sofl ebSi. sawarmoSi dasaqmebul ia 20 kaci. mgzavrTa gadayvanas emsaxureba agreTve 7 individual uri avtomobil i.

kavSirgabmul obis sawarmoebidan qal aqSi moqmedebis Sps,, fosta" da „el eqtrokavSiri" (sul 15 kaci). mTlianad transporti da kavSirgabmul oba asaqmebs 42 kacs, saidanac kerZo seqtors ganekutvneba mxol od 27 kaci.

mSenebl oba. Dqal aqSi saamSenebl o saqmianobas awarmoebs kerZo kuTvnil ebis SezRudul i pasuxismgebl obis sazogadoebis 8 sawarmo, romel Ta saqmianoba, garda mSenebl obisa aris saamSenebl o manqanebis gaqiraveba, saeqsperto saqmianoba. samuSaoebis awarmoeben q. duSeTSi,

municipal itetSi da qveynis fargl ebSi. samuSaoebi damokidebul ia tenderebze, amitom sawarmoebi mudmivad datvirTul i ar arian. aqedan gamomdinare maTi mudmivi personal i ganisazRvreba mxol od administraciit, mTI ianad 11 kaci. garda amisa duSeTSi moqmedebs kompania „sokaris“ sawarmo „duSeTgazi“, roml is saqmianobas gazgayvanil obis samontaJo samuSaoebTan erTad Seadgens bunebrivi airis miReba-real izacia, personal i 30 kaci. sul mSenebl obis sfero asaqmebs 41 kacs.

Aadministraciul i da sameurneo dawesebul ebebi. administraciul i funqciidan gamomdinare qal aqSi Tavmoyril ia administraciul i da sameurneo dawesebul ebebi. Aadgil ze miRebul i informaciis mixedvit rogorc saqal aqo aseve municipal uri daqvemdebarebis administraciul da sameurneo dawesebul ebebSi dasaqmebul Ta raodenoba Seadgens 213 kacs.

momsaxurebis sistema

administraciul i funqciidan gamomdinare momsaxurebis sistema qal aqSi Camoyal ibda wl ebis manZil ze, Tumca bol o periodis cvl il ebebma da kerZo sakuTrebis damkvidrebam Secval a rogorc simZl avreebi aseve kuTvnil ebis forma. Ddawesebul ebebis momsaxurebis radiusi scil deba qal aqis sazRvrebs. momsaxurebis dawesebul ebebi ormag daqvemdebarebaSia: saxel mwifo, romel Ta dafinanseba xdeba saxel mwifos mxridan da kerZo (erTi piris an kol eqtivTa sawarmoebi).

KkerZo kuTvnil ebis momsaxurebis dawesebul ebebi mcire biznesis sawarmoebia. Ddawesebul ebebis Seswavl isas yuradReba gamaxvil da momsaxurebis sistemis dargobrivi Seswavl aze, saxeebis mixedvit, raTa gegmarebiTi interesebidan gamomdinare gamovl indes momsaxurebis infrastruqturIT mosaxl eobis uzrunvel yofis xarisxi.

saxel mwifo seqtors ganekuTvneba mxol od ganaTI eba da kul tura; saxel mwifo kuTvnil ebaSia agreTve duSeTis xanZarsawinaaRmdego samsaxuri da sportul i dawesebul ebebi.

ganaTI eba. saxel mwifo kuTvnil ebis ganaTI ebis dawesebul ebebidan qal aqSi moqmedebs ori saj aro skol a da sami sabavSvo baRi. dawesebul ebebi dReisaTvis srul ad ar aris datvirTul i. cxril Si mocemul ia momqmedi dawesebul ebebis monacemebi:

ganaTI ebis dawesebul ebebi

cxril i # 2

#	Ddasaxel eba	adgil ebis raodenoba	Mmoswav. raoden.	Ppersonal i		dakavebul i teritoria Kkv.km
				sul	m.S. mcxovr. qal aqqareT	
	saj aro skol ebi					
1.	#1 saj aro skol a	600	497	63	4	8353
2.	#2 saj aro skol a	800	617	67	3	7048
	sul :	1400	1114	130	7	15401

	skol amdel i aRzrdis centri					
1.	q. duSeTis #1 filial i	80	74	23	—	5524
2.	q. duSeTis #2 filial i	80	71	22	—	3045
3.	q. duSeTis #3 filial i	80	65	23	—	6043
	sul :	240	210	68	—	14612
	sul ganaTI ebis dawesebul ebebSi	—	—	198	7	30013

j anmrTel oba. j anmrTel obis sfero raionSi warmodgenil ia kerZo mfl obel obis Sps „j eohospital is” duSeTis samedicino centriT, romelic moicavs ambul atoriul momsaxurebas, stacionars da saswrafo gadaudebel samsaxurs. qal aqSi moqmedebs j andacvis sadazRvevo kompania.

j anmrTel obis dawesebul ebebi

cxril i # 3

#	Ddasaxel eba	adgil ebis raoden. an simZl avre	Ppersonal i		dakavebul i teritoria kv.m.
			sul :	m.S. mcx. qal aqgareT.	
1	Sps „j eohospital is” duSeTis samedicino centri a) ambul atoria b) stacionari	120 miReba dReSi 15 adgil i	84	24	8800
2	saswrafo samedicino daxmareba	3 manqana	46	1	1887
	sul :	—	130	25	10687

*kul tura*Qqal aqis kul turis yvel a dawesebul eba municipal ur daqvemdebarebaSia. duSeTis municipal itetis KganaTI ebis kul turisa da sportis samsaxuris informaciit kul turis dawesebul ebebi Semdegi monacemebiT xasiaTdebian.

kul turis dawesebul ebebi

cxril i # 4

#	Ddasaxel eba	adgil ebis raoden. an simZl avre	momsaxure porsonal i	dakavebul i teritoria kv.m.
K1	kul turis saxl i	325 adgil i	30	1747
2	xel ovnebis skol a	25 mosw.	28	595
3	mxareTmcodneobis muzeumi	—	6	817
4.	biBl ioTeka	45 aT. wigni	15	—
6.	kinoTeatri	250	ar moqmedebs	959
	sul :	—	79	4118

xel ovnebis skol aSi xdeba xatvis, musikal uri wreebis mecadineoba, moqmedebs xal xuri instrumentebis ansambl i. qal aqSi umoqmedoa kinoTeatri. kul turis dawesebul ebebSi dasaqmebul i 79 kaci, yvel a q. duSeTis mcxovrebia.

kerZo mfl obel obis momsaxurebis dawesebul ebebi. momsaxurebis sistemis kerZo sakuTrebis formis Camoyal ibeba damokidebul i iyo kerZo mewarmeobis ganviTarebaze, kerZo seqtori moicavs vaWrobis sferos(vaWroba, kveba, afTiaqebi) da fasiანი momsaxurebis sawarmoeb(saparikmaxeroeb, sil amazis sal onebs, avtogasamarT sadgurebs, saremontო saxel osnoeb) gegmarebiTi interesebidan gamomdinare aqve SevexebiT saxel mwifo sakuTrebis xanZarsawinaaRmdego samsaxurs da sportul dawesebul ebebs. kerZo momsaxurebis sferos ganvixil avT momsaxurebis saxeebis mixedviT, raTa gamovl enil iqnes qal aqis uzrunvel yofa mosaxl eobis momsaxurebis dawesebul ebebiT.

vaWroba. vaWroba ekonomikis yvel aze sicocxl isunariani sferoa, sadac SedarebiT warmatebiT ganxorciel da privatizacia. vaWrobis sferom garkveul wil ad xel i Seuwyo mosaxl eobis dasaqmebas da mcire Semosavl ebis gaCenas. vaWroba dRes qal aqSi kerZo biznesis yvel aze ganviTarebul i sferoa,

cxril i #5

#	savaWro dawesebul ebebi	obieqtTa raodenoba	savaWro farTi kv.m.	personal i
1.	maRazi ebi	68	1715	108
2.	afTiaqebi	4	136	14
3.	bazari	1	150 adgil i	7
	sul ;	73	-	129

sasursaTo da arasasursaTo vaWrobis

obieqtebi. obieqtTa didi nawil i Sereul i xasiaTisaa, vaWroben TiTqmis yvel a saxis saqonl iT. vaWrobis obieqtebi mcire mocul obisaa, msxvil i savaWro centrebi qal aqSi ar aris. amJamad qal aqSi sul sasursaTo da arasasursaTo, sabiTumo da sacal o vaWrobis, 68 obieqti moqmedebs. saerTo savaWro farTobiT 1715 kv.m; vaWrobis sferoSi dasaqmebul ia 108 kaci. vaWrobis sferos ekuTvnis 4 momqmedi afTiaqi

qal aqSi moqmedebs erTi bazari, romel ic itvirTeba ZiriTadad sofl ebidan Semosul i mosaxl eobis xarj ze, mxol od SabaTs da kviras, amitom adgil ebis raodenoba bazarSi mcire biznesSi dasaqmebul ad ar ganixil eba. dasaqmebaSi ganixil eba mxol od momsaxure personal i 7 kaci. bazris mier dakavebul i teritoria 2720 kv.km-ia. mTli anad vaWrobis sfero asaqmebs 129 kacs.

	Aadgil ebi	personal i
restorani „Sati l i“	500	6
i.m. „zarafiSvil i“	18	4

l evani"(sasadi l o)		
sul :	518	10

cxrili #6

kvebis dawesebul ebebi. kvebis dawesebul ebebiSi dasaj domi adgil ebis raodenoba 518-ia. moqmedebs sul 2 obieqti, sadac dasaqmebul ia 10 kaci

komunal uri momsaxureba. am saxis momsaxurebidan qal aqSi moqmedebs mxol od xanzarsawinaaRmdego samsaxuri, samsaxurs yavs 3 saxanzro manqana da dasaqmebul ia 26 kaci saidanac 5 ar aris q. duSetis mcxovrebi. samsaxuri municipal ur daqvemdebarebaSia.

qal aqSi moqmedebs kerZo mfl obel obis sastumro Sps „ol impiuri saxli“, romelic emsaxureba mxol od sportul Ronisziebebs. sastumro 80 adgil zea, emsaxureba 10 kaci, saidanac 4 ar aris q. duSetis mcxovrebi, dakavebul i teritoriis farTobi 397 kv.m-ia.

qal aqSi ar aris iseTi saqal aqo dawesebul ebebi, rogoricaa samrecxao, qimwmenda.

cxrili #7

#	Ddasaxel eba	Obieqta raodenoba	simZi avre (adgili)	Ppersonal i
2.	sil amazis sal onebi	4	7	7
5.	avtogasamarTi sadgurebi	3	6	7
6.	saritual o momsaxureba	1	-	1
	sul :	8	-	15

kacs,

sayofacxovrebo momsaxureba moicavs sil amazis sal onebs, avtogasamarT sadgurebs da saritual o momsaxurebas. es sawarmoebi mcire mocul obis kerZo individual uri sawarmoebia, romlebic asaqmebs mTlianad 15 qal aqSi moqmedebs 3 avtogasamarTi sadguri, 6 kol oniT da 7 kakis dasaqmebiT.

cxrili #8

	zomis erTeuli	simZi avre	personal i
sportuli skola	Mmoswavl e	80	9
sportuli darbazi	darbazi farti kv.m.	450	8
sawidao darbazi	darbazi farti kv.m.	314	
sportuli moedani	moednis farti kv.m.	5000	-

sul :	_	_	17
-------	---	---	----

sportul i dawesebul ebebi. dReisaTvis qal aqSi moqmedebs sportul i skol a, da ori sportul i darbazi. amis garda 5000 kv.m. farTobi ukavia sportul moedans. sportul dawesebul ebebSi dasaqmebul i personal i 17 kaci mTI ianad qal aqis macxovrebel ia.

dasaqmeba

qal aqis ekonomikuri saqmianobis ganxil vis Semdeg, SesaZI ebl oba gvaqvs ganvsazRvroT qal qis mosaxl eobis dasaqmebis struqtura, ZiriTadi dargebis, saxel mwifo da kerZo sameurneo struqturSi dasaqmebis mixedviT. vaWrobis sfero, cxril Si moicavs vaWrobas, kvebas, komunal ur da sayofacxovrebo momsaxurebas da sportul saqmianobas.

qal aqis mosaxl eobis dasaqmeba ZiriTadi dargebis mixedviT

cxrili #9

#	dargi	mTI iani dasaqmeba	%	kerZo seqt.	xvedr. wili %%-Si	saxel mw. seqtori	xvedr. wili %%-Si
1.	mrewvel oba	14	1,5	14	3,5	-	-
2.	mSenebl oba	41	4,4	41	10,3	-	-
3.	samecniero-kvl eviTi dawesebul ebebi	8	0,8	-	-	8	1,5
4.	saproeqto saqmianoba	10	1,1	10	2,5	-	-
3.	transporti da kavSirgabmul oba	42	4,5	27	6,8	15	2,8
4.	ganaTI eba	198	21,0	-	-	198	36,3
5.	janmrTel oba	130	13,8	130	32,8	-	-
6.	kul tura	79	8,4	-	-	79	14,5
7.	vaWroba, fasiანი momsaxureba da sporti	207	22,0	164	41,3	43	7,8
8.	administ. da sameur. dawesebul ebebi (municipal uri, saqal aqo)	213	22,5	11	2,8	202	37,1
	sul :	942	100,0	397	100,0	545	100,0

dasaqmebul i mosaxl eobis umetesi nawili-57,8% saxel mwifo dawesebul ebebSi dakavebul i.

aqedan yvel aze maRal i wiliT xasiaTdeba:

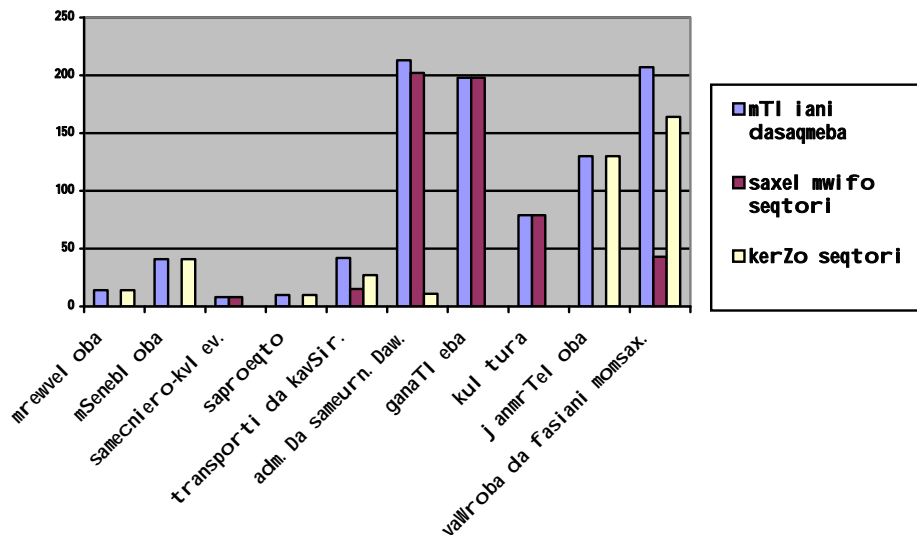
- administraciul da sameurneo, rogorc saqal aqo, aseve municipal uri mniSvel obis dawesebul ebebi-22,5%
- vaWroba, fasiანი momsaxureba da sportis sfero-22,0%,
- ganaTI eba-21%.

kerZo seqtorSi wamyvania:

- vaWroba, fasiანი momsaxureba da sporti-41,3%;
- j anmrTel oba-32,8%

diagrama gviCvenebs qal aqis dasaqmebis suraTs seqtorebis mixedviT:

qal aq duSeTis mosaxl eobis dasaqmeba ZiriTadi dargebis da seqtorebis mixedviT



imisatvis rom ganvsazRvrot dasaqmebul i mosaxl eobis Sefardeba mTI ian ekonomikurad aqtiur mosaxl eobastan, veyrdnobiT 2002 wl is mosaxl eobis sayovel Tao aRweris monacemebs ekonomikurad aqtiuri mosaxl eobis xvedriTi wil is Sesaxeb mTI ian mosaxl eobaSi, rac Seadgenda 57,8%-s.

aqedan gamomdinare 2013 wl is mosaxl eobaze dayrdnobiTL:

- qal aqis mTI ian mosaxl eobaSi dasaqmebul i mosaxl eobis xvedriTi wil i 12,4%-ia.
- qal aqis ekonomikurad aqtiuri mosaxl eoba 4400 kaciT ganisazRvreba, xolo qal aqis mTI iani dasaqmebul i

mosaxl eoba 942 kaci, ekonomikurad aqtiuri mosaxl eobis 21,4%-ia.

maCvenebel i imdenad dabal ia, rom dadebiTi qanqariseburi migracia qal aqSi SeiZl eba mTl ianad gamoiricxos an minimumamde iqnas dayvanil i. qal aqSi qanqariseburi migraciis anal izisaTvis SesaZl ebel ia ganvixil oT qal aqis ramdenime sferos da sawarmos magal iTi, sadac SesaZl ebel i gaxda dadebiTi qanqariseburi migraciis Seswavl a.

monacemebis mixedviT warmodgenil sawarmoebSi da sferoebSi mTl iani dasaqmebul i personal is mxol od 11,3% aris garedan Semosul i. rac Seexeba qal aqis dasaqmebis mniSvel ovan sferos vaWrobas, warmodgenil ia mcire obieqtebiT e.w. „TviTdasaqmebul i "

cxrili # 10

	mTl iani dasaqmeba	m.S. mcxov. qal aqis gareT
ganaTl eba	198	7
janmrTel oba	130	25
xanZarsawinaaRmdego samsaxuri	26	10
sastumro	10	4
sul :	364	41

sawarmoebiT, roml ebic asaqs ojaxis wevrebs da savaraudod warmoadgenen qal aqis mcxovrebs. qal aqis sawarmoTa umetesobaSi mTl ianad q. duSeTis macxovrebl ebi arian dasaqmebul i.

qal aqis mosaxl eobis qanqariseburi migraciis uaryofiT mxaris Sefaseba Cveni kvlevis fargl ebSi SeuZl ebel ia, zogadi SefasebiT savaraudod Seadgens mosaxl eobis 10 %-s. aqedan gamomdinare qanqarisebur migracias saertod gamovricxavT.

qal aqSi dasaqmebul i 942 kaci migvitiTebis dReisaTvis qal aqSi Seqmnil samuSao adgil ebis raodenobaze.

moyvanil i monacemebis mixedviT SeiZl eba iTqvas rom:

- qal aqSi adgil i aqvs umuSevrobis maRal dones.
- dadebiT movl enad unda CaiTval is mcire sawarmoebi „TviTdasaqmebul ebi-, roml ebSic muSaoben maTi mfl obel ebi da ojaxis wevrebi,

dReisaTvis qal aqSi dasaqmebis sakiTxis mowesrigebisatvis aranairi meqanizmi ar arsebobs, ar aris dasaqmebis msurveლ umuSevarTa aRricxva. qal aqSi ar ganxorciel ebul a investiciebi, dasaqmebis an/da gadamzadebis programebi.

saproeqto ganviTareba

miwaTsargebl obis gegmis saproeqto mosazrebebi miznad isaxavs qal aqis saproeqto ganviTarebas uaxl oesi aTwl iani periodisaTvis. qveynis ganviTarebis decentral izaciis principebi regionebs uZl ierebs ufl ebebs damoukidebel i moqmedebisaken. urbanul i ganviTarebis pirvel i rigis probl emebia qal aqis mosaxl eobis ganviTareba, adgil ze damagreba, dasaqmeba da social uri pirobebis mogvareba.

miwaTsargebl obis gegmis saproeqto mosazrebebi, eyrdnoba arsebul i situaciis Sefasebas, romel ic Cvens mier arsebul i mdgomareobis anal izSi iqna warmodgenil i.

qveynis ganviTarebis demokratizaciis principi qal aqis mosaxl eobas ufl ebas aZl evs monawil eoba miRos qal aqis momavl is gadawyvetaSi. samuSaos Sesrul ebis dros gaTval iswinebul i iqna, rogorc administraciis, aseve qal aqis rigiTi moqal aqeebis mosazrebebi. saproeqto ganviTareba moicavs mosazrebebs qal aqis demografiis, ekonomikis, dasaqmebis, momsaxurebis qsel is da sabinao fondis ganviTarebis Sesaxeb.

Ddemografia

Ddemografiul i ganviTarebis Sesazl ebl obebi ZiriTadad gansazRvrul ia qal aq duSetis demografiul i tendenciebis gaTval iswinebiT, mxedvel obaSi miRebul i qveyanaSi mimdinare procesebi.

mosaxl eobis saproeqto ganviTareba eyrdnoba demografiul i ganviTarebis maxasiaTebel ebs:

- Mmosaxl eobis saSual o wl iuri mateba;
- Bbunibrivi moZraobis saSual o maCvenebel i;
- Mmosaxl eobis struqturul i cvl il ebebi.

mosaxl eobis saSual o wl iuri mateba 2002-2013 wl ebis periodis mixedviT 0,35%, iZl eva SesaZl ebl obas uaxl oes 10 wel iwadSi qal aqis mosaxl eobam miaRwios 7900 kacs.

bunibrivi moZraobis saSual o maCvenebl i wl iurad 5,8 kaci marTal ia dadebiTia, magram imdenad mcirea, rom mosaxl eobis mniSvnel ovani matebis imeds ar iZl eva. miT umetes Tu gaviTval iswinebT, rom 2009 wl is Semdeg bunibrivi mateba uaryofiti maCvenebl iTaa, sikvdil ianoba sWarbobs Sobadobas.

Mmosaxl eobis struqturul i cvl il ebebi. is faqti rom asakobriv struqturaSi Sromisunariani asakis xvedriti wili saSual o donezea sasurvel ia rom momaval Si sawinaaRmdego qmedebebi ar ganxorciel des, piriqit maCvenebl i gaizardos, amastan erTad asakobriv struqtura samomavl od moiTxovs Sobadobis, skol amdel i da saskol e asakis xvedriti wil is gazrdis xarj ze, „demografiul i daberebis“ maCvenebl is Semcirebas.

qal aqSi ganwyoba mosal odnel i demografiul i cvl il ebebis Sesaxeb moqal aqeebTan gasaubrebis dros aseTia: gamokitxul i respodentebi fiqroben rom mosaxl eoba qal aqSi momaval Sic Semcirdeba, Tumca arc erTi maTgani TviTon ar fiqrobs qal aqidan wasvl as. rac Seexeba administraciis azrs, mosaxl eobis cvl il ebas ukavSirebs ekonomikur ganvitarebas.

ramdenad SeZl ebs qal aqi duSeTi demografiul i ganvitarebis dadebiti Sedegebis miRwevas, damokidebul ia iset faqtorebze, rogoricaa ekonomikuri ganvitareba, dasaqmeba, social uri pirobebis gaumj obeseba. radgan Cveni samuSao mimarTul ia am amocanebisen mizanSewonil ad migvaCnia saproeqto periodisaTvis qal aqis mosaxl eobis zrd ganisazRvros. sasurvel i iqneboda qal aqs mieRwia mosaxl eobis im maqsimal uri raodenobisaTvis romel ic odesRac qonda_8483 kaci, anu 8 500 kaci.

qal aqis mosaxl eobis zrdis mniSvnel ovani piroba, bunibriv moZraobasTan erTad meqanikuri moZraobacaa. ekonomikur ganvitarebas unda moyves imigraciul i procesebi.

mosal odnel i demografiul i procesebis Sedegad qal aqSi saproeqto periodisaTvis SesaZl ebl ad migvaCnia miRebul iqnas demografiul i Sedegi:

miwaTsargebl obis general uri gegmis saproeqto periodisaTvis qal aq duSeTis mosaxl eobis savaraulo raodenobad SesaZl ebel ia miRebul iqnas 8000 kaci, rac safuzvl ad daedeba qal aqTgegmarebit saproeqto mosazrebebs da angariSebs.

ekonomikis ganvitarebis, Ziritadi mimartul eba kerzo sakutrebis damkvidreba da sabazro ekonomikis ganvitarebaa, rasac Tan unda axl des adgil obrivi resursebis farTo Ggamoyenebis damoukidebl oba.

Tavis droze samxedro gzis gadatanam qal aqidan, duSeti geografiul CixSi moaqcia ramac miuxedavad dedaqal aqTan siaxl ovisa mniSvnel ovani gavl ena iqonia qal aqis ganvitarebaze.

samomavl o ganvitareba gul isxmobs ganvitarebis SesaZI ebl obebisa da xel isSemSI el i pirobebis Sefasebas, risi gakeTeBa da/an aRdgena SeuZI ia qal aqs. nebismeri regionis, qal aqis, ekonomikuri ganvitarebis mimartul eba unda pasuxobdes qveynis ekonomikuri ganvitarebis Ziritad mimartul ebas. adgil obriv doneze unda iqmnebodes ekonomikuri ganvitarebis xel Semwyobi dokumentebi. samwuxarod aranairi ekonomikuri ganvitarebis gegma dRes qal aqSi ar arsebobs.

qal aqis ekonomikur ganvitarebaSi mniSvnel ovania saxel mwifos rol i sainvesticio garemos Seqmnaze da sabazro urTierTobebis mowesrigebaze.

miwaTsargebl obis gegmis fargl ebSi qal aq duSetis ekonomikuri ganvitarebis SesaZI ebl obebis SefasebisaTvis SevexebiT ramdenime mniSvnel ovan faqtors:

1. gardamaval i periodis monapovari-saidan viwyebT?
2. ra ekonomikur potencial s fl obs qal aqi:
 - a) mrewvel oba-mcire da saSual o biznesi;
 - b) turizmis ganvitarebis pirobebi;
 - d) Administraciul i funqcia;
 - g) sportul i saqmianobis ganvitarebis SesaZI ebl obebi;
 - e) sxva resursi.

1. Gardamaval i periodis monapovari-saidan viwyebT? qal aqSi dRes aris susti niSnebi kerzo mcire mewarmeobaSi, Ziritadad vaWrobaSi, mcire savaWro obieqtebis saxiT, ekonomikuri ganvitarebis mimartul eba, romel ic gardamaval periodSi unda gamokveTil iyo qal aqSi ar arsebobs.

2. ra ekonomikur potencial s fl obs qal aqi? SesaniSnavi I andSafti, mdebareoba kavkasionis ganStoebis I omisis qedis dabol oebaze qvabul Si, sasofl o-sameurno nedl eul i, mniSvnel ovani sakurorto da turistul i obieqtebis siaxl ove, mraVal pirobebs qmnis qal aqis ganvitarebisaTvis. qal aqis mosaxl eobasTan gasaubrebisas, qal aqis ekonomikuri ganvitarebisaTvis, Ziritad aqcents mrewvel obaze da turizmze akeTeben, aseve afasebs qal aqis potencial s adgil obrivi administracia. SevexebiT samomavl o ganvitarebis Ziritad potencial ebs.

a) mrewvel oba mcire da saSual o biznesi. sasofl o-sameurneo warmoebis mdidari tradicia, qal aqis mosaxl eobis mzadyofna am saqmianobisaTvis, saxel mwifos mxridan mxardaWeris pirobebSi, xel s Seuwyobs qal aqis samrewvel o ganvitarebas.

arsebul i resursebidan gamomdinare, mrewvel obis ganvitarebisaTvis, qal aqSi prioritetul dargebad SeiZI eba miCneul i iqnas xil is, rZis, da Tafl is gadamuSaveba, xal xuri rewva. sawaarmoo ganvitareba moiazreba mcire oj axuri meurneobebis da sawarmoebis saxiT adgil obrivi nedl eul is gamoyenebiT, roml is dargobrivi struqtura mniSvnel ovanwil ad dakavSirebul i unda iqnas municipalitetis an/da regionis sakurorto da turistul meurneobasTan.

b) turizms ganviTarebis pirobebi. dRemde qal aq duSeTSi turistul i funqcia gamokveTil i ar yofil a. regionis sazRvrebSi iseTi mniSvnel ovani kurortebis da turizms obieqtobis siaxl ove rogoricaa gudauri, Satil i, barisaxo, fasanauri, vajas wyaro, bazal eTis tba, mcxeTa, stefanwminda, yazbegis erovnul i parki da sxva, mineral uri wyl ebis simravl e da Tavad q. duSeTis mdidari urbanul i memkvidreoba, romel Ta resursi dReisaTvis srul yofil ad ar aris gamoyenebul i, qmnian pirobebs qal aqi gadaiqces regionis turistul -saeqskursio sqemis central ur obieqtad, roml is funqciuri (regionis mTisa da baris SemakavSirebel i) gaZl iereba Seasrul ebs mTavar sayrden rol s mTI iani regionis erTiani sakurorto-turistul i infrastruqturis Camoyal ibebis procesSi.

municipal itetis istoriul -geografiul i provinciebi (mTiul eTi, fSavi, xevsureTi) mniSvnel ovani resursia eTnoturizms ganviTarebisaTvis.

saqarTvel os turizms erovnul i administraciis SemoTavazebiT q. duSeTSi turizms ganviTarebisaTvis moiazreba agro, pil igrimul i da saTavgadasavl o turizms saxeobebs.

duSeTis municipal itetis gamgeobis turizms ganviTarebis samsaxuris mier SemoTavazebul i masal a iZl eva municipal itetis sazRvrebSi Sesazl o gansaxorciel ebel i marSrutebis CamonaTval s, romel mac xel i unda Seuwyos municipal itetSi da Tavad qal aq DduSeTSi turizms ganviTarebas(danarTi #3). samsaxuris mier SemoTavazebul i iqna masal a arsebul i miTebisa da legendebis Sesaxeb, roml iTac mdidaria municipal itetis teritoria da romel ic mniSvnel ovani faqtoria saTavgadasavl o turizms ganviTarebisaTvis.

qal aqSi turizms mniSvnel ovan resursad moiazreba kul turul i memkvidreoba, roml is rehabilitaciis proeqti unda daigegmos kievis regional uri programis iniciativis fargl ebSi*. qal aqSi dacul i mdidari arqeol ogiuri masal a xel s Seuwyobs saganmanaTI ebl o-SemecnebiTi turizms ganviTarebas.

zemoaRniSnul idan gamomdinare q. duSeTisTvis turizms ganviTarebis resursad SeiZl eba miCneul i iqnas:

- kul turul i memkvidreoba*;
- kavkasionis mTiswineTis l andSafti;
- mxareTmcodneobis muzeumi;
- mdidari arqeol ogiuri masal a;
- eTnoturizmi;
- xal xuri rewvis Ria muzeumebi;
- erovnul i tradiciul i dResaswaul ebis aRdgena;
- fol kl orul i saRamoebi;
- saTavgadasavl o turizmi;

- pil igrimul i turizmi;
- adgil obrivi tradiciul i samzareul o;
- agro-turizmi.

turizmis ganviTareba xel s Seuwyobs qal aqSi mcire da saSual o biznesis ganviTarebas, rasac unda moyves saojaxo sastumroebis, vaWroebis, kvebis, momsaxurebis da gasarTobi dawesebul ebebis qsel is Seqmna. yovel ive es xel s Seuwyobs mosaxl eobis dasaqmebas da social uri pirobebis gaumj obesebas, cnobil i formul irebiT „erTi sakurorto an **turizmis adgili aCens or samuSao adgili s**“. turizmis ganviTarebas Tan unda axl des mTI ianad adgil obriv resursebis gamoyeneba. ZiriTadad es gul isxmobs sofl is

* kievis regional uri programis iniciativa.

istoriul qal aqebSi kul turul i memkvidreobis reabil itaciis(pil oturi) proeqti. evropis sabWosa da evrokavSiris erTobi ivi qmedeba

meurneobis produqtebis warmoebas_mcire sawarmoebis ganviTarebas, aseve satransporto da saamSenebl o saqmianobis gafarToebas, gasarTobi da momsaxurebis qsel is Seqmnas.

q. duSeTisaTvis mniSvnel ovani turistul i funqciis miniWebisaTvis da gaZl ierebisaTvis Cveni winadadebiT da municipal itetis gameobis turizmis ganviTarebis samsaxuris SemoTavazebiT, arasamTavrobo seqtoris, samoqal aqo sazogadoebis azriT qal aqi unda gaxdes mxaris turizmis sakordinacio-sainformacio centri, radgan qal aqi iqneba **rogorc mimRebi turistul i centri, ise gantari.**

g) administraciul i funqcia. administraciul i funqcia municipal itetis sazRvrebSi qal aqisaTvis ra Tqma unda momaval Sic SenarCunebul i iqneba, Tumca istoriul i faqtoris gaTval iswinebiT, XVIII saukuneSi duSeTi moixsenieba feodal ur qal aqad, 1801 wl idan iyo Tbil isis guberniis samazro centri, qal aqis saerTo potencial is gaZl ierebisaTvis, SesaZl ebl ad migvaCnia dadges sakiTxi q. duSeTisaTvis samxareo centris miniWebis Sesaxeb.

d)sportul i saqmianobis ganviTarebis SesaZl ebl obebi. miuxedavad imisa, rom dReisaTvis qal aqSi sportul i obieqtebi arasakmarisia, samomavl od sportul i dawesebul ebebis qsel is gafarToebis SemTxvevaSi dedaqal aqTan siaxl ove qmnis SesaZl ebl obas Sei qmnas mniSvnel ovani sportul i baza qveynis da/an regionis masStabiT sportul i wvrTnebis, varjiSebis da Sej ibrebebisaTvis;

e) sxva resursi. qal aqis ekonomikuri ganviTarebis resursad SeiZl eba ganxil ul i iqnas dRes arsebul i SromiTi resursis rezervi- Sromisunariani mosaxl eobis daaxl oebiT 80-70 %, romelic amJamad dausaqmebel ia da romel Ta gadamzadebis SemTxvevaSi SesaZl ebel ia Cabma ekonomikur saqmianobaSi.

mosal odnel i cvl il ebebi dasaqmebaSi

ekonomikuri ganvitarebis mosal odnel i cvl il ebebis fonze, mniSvel ovnad unda Seicval os dasaqmebis suraTi. Tu Tanamedrove pirobebSi ekonomikurad aqtiuri mosaxl eobidan 20-30% dasaqmebul ia, ekonomikuri ganvitarebis pirobebSi, dasaqmebul i mosaxl eobis xvedriTi wil i ekonomikurad aqtiur mosaxl eobasTan mimarTebaSi unda gaizardos 70-80%-mde. cvl il ebebi unda moxdes dasaqmebis Sida struqturaSi; ramdenadac ekonomikuri ganvitarebis ZiriTadi mimarTul eba kerZo sakuTrebis damkvidrebaa, unda gaizardos kerZo seqtoris wil i. Mmcire da saSual o biznesis ganvitarebis xarjze moimatebs mrewvel obaSi, turizmSi, transportSi, vaWrobasa da fasian momsaxurebaSi dasaqmebul Ta xvedriTi wil i, daixvewos da srul yofil i saxe miiRos mmarTvel obiTma aparatma.

momsaxurebis qsel i

momsaxurebis qsel is saproeqto simZl avreebis angariSi sakuTriv qal aqis mosaxl eobis momsaxurebas gul isxmobs mxol od ganaTl ebis dawesebul ebebisTvis, ramdenadac am saxis dawesebul ebebis momsaxurebis radiusi ar scil deba qal aqis sazRvrebs. Administraciul i funqciidan gamomdinare qal aqis momsaxurebis dawesebul ebebis momsaxureba unda iTval iswinebdes municipal itetis mosaxl eobis garkveul i nawil is momsaxurebas. amitom am saxis dawesebul ebebisTvis mosaxl eobis saangariSo raodenobad aRebul ia 8500 kaci. qvemoT mocemul i saproeqto simZl avreebi aris dawesebul ebaTa is simZl avreebi, romel ic aucil ebel ia mosaxl eobis srul yofil i minimal uri momsaxurebisaTvis.

momsaxurebis dawesebul ebebis saxel mwifo seqtori: garda saxel mwifo daqvemdebarebis dawesebul ebebis ganxil ul ia j anmrTel obis dawesebul ebebis simZl avreebi.

momsaxurebis dawesebul ebebis saproeqto simZl avreebi

cxril i #11

		simZl av re	1000 mcx-ze	saangari So simZl .	saproeqt. simZl av.
	ganaTl ebis dawesebul ebebi *				
1.	sabavSvo baga-baRebi	240 adg.	uzrunve l . 85%- iT	450	450
2.	saj aro skol a	1400 adg.	uzrunve l . 100%- iT	1380	1400
	j anmrTel obis dawesebul ebebi				
1.	stacionari	15 adg.	13 adg.	110	110

2.	ambul atoria	120 mi Reba	35 adg	300	300
3.	saswrafo-samedicino daxmareba	3 manq.	1 manq. 10 aT. mCX-ze	1	3
kul turis dawesebul ebebi					
1.	biBl ioTekebi	45 aT. wigni	4 aTasi,	34	45
2.	kinoTeatri	250 adg.	35 adg.	300	300
3.	kul turis saxl i	325 adg.	80 adg.	680	680
sportul i dawesebul ebebi					
1.	saWidao darbazi	314 kv.m.	200 kv.m. darb. farTi	1600	1600
2.	sportul i darbazi	450kv.m.			
3.	sportul i moednebi	5000 kv.m.	0,7ha	6ha	6ha

4.	sacurao auzi	kv.m. wyl is sarkis farTi	100 kv.m. wy. sark. farTob	850	850
	xanZarsawinaaRmdego samsaxuri	3 manq.	1 manq. 4 aTas. kacze	2	3

* gaTval iswinebul ia uzrunvel yofa:

1)skol amdel dawesebul ebebSi asakobrivi j gufebis bavSvTa 85%-is;

2)skol ebSi moswavl eTa 100%-is.

momsaxurebis dawesebul ebebis kerZo seqtori: momsaxurebis dawesebul ebebis kerZo seqtoris ganvitareba mTI ianad aris damokidebul i qal aqSi kerZo mewarmeobis ganvitarebaze, xol o maTi funcioniReba mosaxl eobis moxmarebis doneze.

imisaTvis, rom qal aqSi Seiqmnas srul yofil i momsaxurebis sistema saWiroa dawesebul ebebis damatebiTi qsel is Seqmna. qvemoT mocemul i simZI avreebi aris momsaxurebis is raodenoba, romelic aucil ebel ia qal aqis mosaxl eobis srul yofil i momsaxurebisaTvis. unda aRiniSnos rom kerZo sakuTrebis forma da konkurentul i sabazro ekonomika ar gamoricxavs damatebiTi qsel is Seqmnas.

D

dawesebul ebaTa minimal uri simZI avreebi unda ganisazRvrebodes:

valWroba. savaWro qsel is srul yofisaTvis qal aqSi saWiroa Semdegi simZI avreebis arseboba:

- maRaziebi_2380 kv.m. savaWro farTobi(1000 kacze 280 kv.m. savaWro farTobis gaTval iswinebiT);
- kvebis obieqtebi_ 340 dasaj domi adgil i(1000 kacze 40. dasaj domi adgil is gaTval iswinebiT);
- bazari_340 kv.m.(1000 kacze 40 kv.m. gaTval iswinebiT).

bazris arsebul i teritoria 2720 kv.m. mTI ianad daakmayofil ebs saproeqto moTxovnas.

komunal uri momsaxureba. saWiroa Sei qmnas erTiani momsaxurebis kompl eqsi, romel ic gaerTianebs samrecxao da qimwmdas. minimal uri simZl avreebi ganisazRvreba:

1. abano-42 adgil i(1000 kacze 5 adgil i)
1. samrecxao-1020kg. sarecxi(1000 kacze 120 kg. TeTreul i);
2. qimwmda-97 kg. tansacmel i(1000 kacze 11,4 kg. tansacmel i);

sastumro. dReisaTvis qal aqSi moqmedebs sastumro 80 adgil ze romel ic mxol od sporcmenebs emsaxureba. saproeqto periodisaTvis saWiroa qal aqSi mcire mocul obis sajaxo tipis sastumroebis Seqmna, romel Ta simZl avreebi da funzionireba dakavSirebul i iqneba turizmis ganvitarebis doneze.

sayofacxovrebo momsaxurebis saxel osnoebi. dakveTebis Semsrul ebel i saxel osnoebi(sil amazis sal onebi, saparikmaxeroebi, saremontო saxel osnoebi) sul 77 samuSao adgil iT(1000 kacze 9 samuSao adgil i).

qal aq duSeTis momsaxurebis dawesebul ebebi

cxril i #12

#	dasaxel eba	zomis erTeul i	saproeqto simZl avre
	ganaTl ebis dawesebul ebebi		
1.	sabavSvo бага-ბარები	adgil i	450
2.	saj aro skol a	adgil i	1400
	janmrTel obis dawesebul ebebi		
1.	savadmyofo	adgil i	110
2.	pol ikl inika	mi Reba	300
3.	saswrafo-samedicino daxmareba	manqana	3
	kul turis dawesebul ebebi		
1	biBl ioTekebi	aTasi wigni	45
2.	kul turis saxl i	adgil i	680
3.	kinoTeatri	adgil i	300
	sportul i dawesebul ebebi		
1.	sacurao auzebi	m ² wyl . sarkis farTi	850
2.	sportul i darbazebi	m ² darbazis farTi	1600
3.	sportul i moednebi	kv.m	6 ha
	savaWro obieqtebi		
1.	maRaziebi	m ² savaWro farTi	2380
2.	kvebis dawesebul ebebi	adgil i	340
3.	bazari	m ² savaWro farTi	2720
	sayofacxovrebo momsaxurebis saxel osnoebi	samuSao adgil i	77
	komunal uri momsaxureba		
1.	abano	adgil i	42
1.	samrecxao	kg. TeTreul i	1020
2.	qimwmda	kg. tansacmel i	97

3.	xanZar sawi naaRmdego samsaxuri	manqana	3
----	------------------------------------	---------	---

sacxovrebel i fondi

qal aqSi dReisaTvis sacxovrebel i fondis srul yofil i aRricxva ar arsebobs. saj aro reestri fl obs mxol od informacias saxl ebi nawil ze. Cveni savaraudo gaTvl ebiT dRes qal aqSi 2220 saxl ia, saidanac 40% ganekuTvneba erTsarTul ian sacxovrebel saxl ebs, danarCeni ori, sami da xuTsarTul iani saxl ebia. erT mcxovrebe saSual od saerTo farTiT uzrunvel yofa 49.6 kv.m-ia (7600 mosaxl eobaze gaangariSebiT). qvemoT mocemul ia sacxovrebel i fondis savaraudo monacemebi:

qal aq duSeTis sacxovrebel i fondi

cxril i #13

sacxovrebel i fondi	saxl ebis raodenoba	saerTo farTi kv.m.
erT sarTul iani	883	88300
or sarTul iani	1324	264800
or sarTul iani mraVal biniani	4	1260
sam sarTul iani	1	1700
xuT sarTul iani	8	21105
sul :	2220	377165

saproeqto sabinao fondi iangariSeba saangariSo mosaxl eobis 8000 kacis gaTval iswinebiT. saproeqto periodisaTvis mizanSewonil ad migvaCnia SenarCunebul i iqnas uzrunvel yofis maCvenebl i 49,6 kv.m. saproeto sabinao fondis angariSisaTvis gaTval iswinebul ia:

1. mosaxl eobis raodenoba- 8000 kaci ;
2. erT mcxovrebe saerTo farTiT uzrunvel yofis maCvenebl i 50 kv.m.

aqedan gamomdinare qal aqis sacxovrebel i fondi SeiZl eba gaizardos 400000 kv. m. saerTo farTamde, rac gul isxmobs axal i sabinao fondis mSenebl obas 22835 kv,m.-is raodenobiT. Tu saSual od individual uri ganaSnianebis SemTxvevaSi erTi saxl is maCvenebl ad aviRebT 150 kv.m. saerTo farTs, maSin saproeqto periodisaTvis saWiro gaxdeba daaxl oebiT 152 saxl is mSenebl oba.

danarTi #1 demografia

q. duSeTis mosaxl eobis bunebrivi moZraoba

cxril i #1

	2002	2003	2004	2005	2006	2007	2008	2009	2010	2011	2012
Dclabadeba	109	106	139	165	129	130	150	167	84	88	86
Ggardacval eba	96	147	183	151	100	87	90	119	108	98	116
bunebrivi mateba	13	- 41	- 44	14	29	43	60	48	- 24	- 10	- 30

qal aq duSeTis mosaxl eobis asakobriv-sqesobriv Semadgenl oba 2002 wl is aRweris mixedviT

cxril i #2

Aasakobriv j gufi	Kkaci	qal i	orive sqesi	
			raodenoba	%-Si
0-5	258	226	484	6,6
6-15	661	602	1263	17,3
16-59	1933	2108	4041	55,2
16-64	2120	2369	4489	61,3
60 w. da ufrosi	587	940	1527	20,9
65 w. da ufrosi	400	679	1079	14,8
sul :	3439	3876		

qal aq duSeTis mosaxl eobis erovnul i Semadgenl oba 2002 wl is aRweris mixedviT

cxril i #3

qal aq duSeTis mosaxl eoba (kaci, xvedr. wil i-%-Si)	qarTvel i	osi A	sxva danarCeni
7315	6956	256	103
100,0	95,1	3,5	1,4

danarTi #2 ekonomika

momqmedi sawarmoebi 2012 wl is mdgomareobiT

cxril i #1

#	Dasaxel eba	saqmianobis saxe	personal i
	mrewel oba		
	kvebis mrewel oba	–	
1	5 individual uri mewarme		
1.	Sps „wisqvil kombinati Tbil isi“	puris cxoba	12 2
	sul :		14
	transporti da kavSirgabmul oba		
1.	sangzavro sadguri	mgzavrTa gadayvana	20
2.	individual uri mewarmeebi (taqsebi)	mgzavrTa gadayvana	7
3.	Sps „fosta“ da „el eqtrokavSiri“	sakomunikacio saqmianoba	15
	sul :	–	42
	mSenebl oba		
1.	8 kerZo saamSenebl o sawarmo	mSenebl oba, saeqsperto saqmianoba, saamSenebl o manqanebis gaqiraveba,	11
2.	sawarmo „duSeTgazi“	gazgayvanil obis samuSaoebi, bunebrivi airis miReba-real izacia,	30
	sul :		41
	samecniero-kvl eviTidawesebul ebebi		
	geofizikuri observatoria	dedamiwis magnituri vel is cvl il ebebis Seswavl a	8
	sul :	–	8
	saproeqto saqmianoba		
1.	Sps „saproeqto kadastri 2005“		3
2.	Sps „teqpasporti“	saamzomo-sakadastro saqmianoba	3
3.	Sps „l nT“		1
4.	Sps „wyaro j gufi“		2
5.	Sps „arqiteqtori“		1
	sul :		10
	administraciul i da sameurneo dawesebul ebebi	administraciul i da sameurneo saqmianoba municipal itetis sazRvrebSi	213
	mTl i anad:	–	328

danarTi #3: kurortebi da turizmi

**duSeTis municipal itetis sazRvrebSi gamaval i turistul i
da saeqskursio marSutebi da piknikebi**

marSruti #1

q. Tbil isi_sof. mWadij vari_ sof. mil axvrianTkari_q. duSeTi_ sof.
avenisi.

_gasavl el i manZil i: 200 km.

_marSrutis xangrZl ivoba: 5 saaTi.

_satransporto saSual eba: yvel a tipis

_sapiknike adgil i: avenisis tye.

_RirSesaniSnaobebi: mWadij vris mTavarangel ozTa saxel obis ekl esia,
Wil aSvil ebis sasaxl e, wm. grigol is saxel obis ekl esia,
yarangoziSvil ebis koSki, XIX saukunis qarTul i xal xuri saxl ebi,
ananuris cixe-simagre, avenisis wm. giorgis saxel obis ekl esia.

marSruti #2

q. Tbil isi_sof. bodorna_sof. mil axvrianTkari_q. duSeTi_sof.
ananuri_sof. l afanaanTkari_sof. davaTi.

_gasavl el i manZil i: 180 km.

_marSrutis xangrZl ivoba: 4 saaTi.

_satransporto saSual eba: yvel a tipis

_sapiknike adgil i: sof. davaTSi mdebare wyaro.

_RirSesaniSnaobebi: bodorbis RvTismSobl is saxel obis ekl esia, wm.
grigol is saxel obis ekl esia, Wil aSvil ebis sasaxl e.

marSruti #3

q. Tbil isi_q. duSeTi-Satil i_muco_q. Tbil isi.

turis xangrZl ivoba: 2 dRe.

gasavl el i manZil i: 360 km.

_marSrutis xangrZl ivoba: 4 saaTi.

_satransporto saSual eba: yvel a tipis

_sapiknike adgil i: fSavis Wal a, daTvisj vris uRel texil i.

_ RirSesaniSnaobebi: l ebaiskari, kistani Satil i, muco, anatoris
akl damebi.

marSruti #4

q. Tbil isi_roSka_abudel auri_q. Tbil isi

_turis xangrZl ivoba: 2 dRe.

_gasavl el i manZil i: 246 km.

_satransporto saSual eba: nawil i mikroavtobusiT, nawil i fexiT,
SesaZl ebel iia cxeniTac.

_sapiknike adgil i: sof. roSka.

_RirSesaniSnaobebi: Wiuxebi, roSkis iurul i periodis intruzivi,
mwvane tbebis kompl eqsi, abudel auris eratul i(moqanave) l odebi.

marSruti #5

q. Tbil isi_sof. bodorna_q. duSeTi-ananuris kompl eqsi_xedas
xeoba_sof.

ml eTa_q. Tbil isi.

_turis xangrZl ivoba: 2 dRe;

_gasavl el i manZil i: 230 km;

_satransporto saSual eba:yvel a tipis;

_sapiknike adgil i: xedas xeoba, l omisis mTa;

_RirSesaniSnaobebi: bodornis RvTismSobl is saxel obis

ekl esia,ananuris cixe,xedas xeobis bunebrivi da kul turul i

memkvidreoba, l omisis wm. giorgis ekl esia.

saTevzao turebi: bazal eTis tba, Jinval is wyal sacavi.

mineral uri wyl ebi:

gogirdiani wyl ebi: sof. mWadij vari, sof. naRvarevi

mJave wyl ebi: l iqokis xeoba, sof. Wal isofel i, sof. bogCvil o, sof. xaxmati, sof. gudani, sof. qmosti.

mineral uri wyl ebi: „vaJas wyaro“, kawal xevis Wal a, inos Wal a, sof. Cargal i, sof. muqarTa, bakurxevis xeoba, sof. gamSTa.

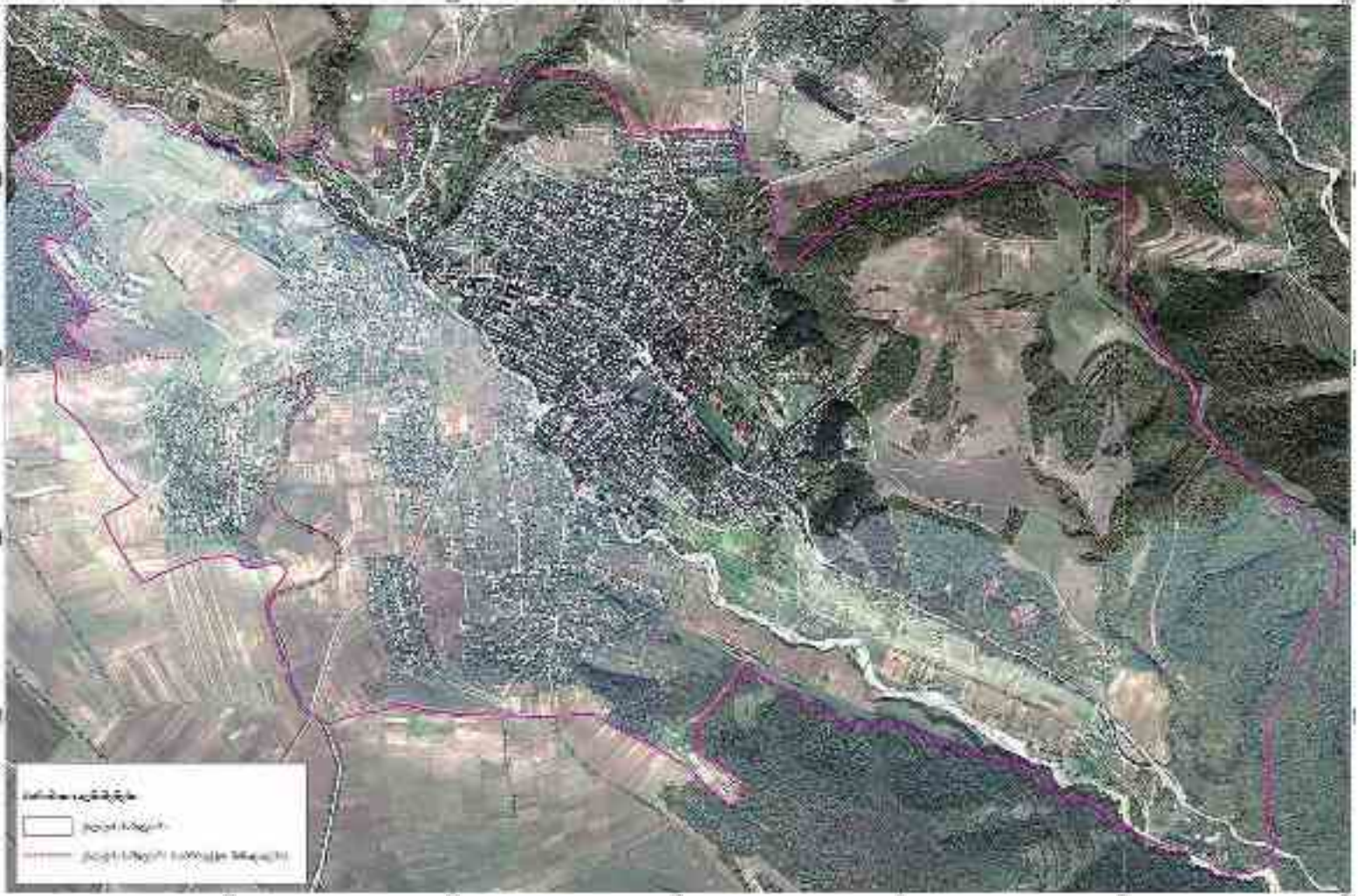
kurortebi da sakurorto adgil ebi

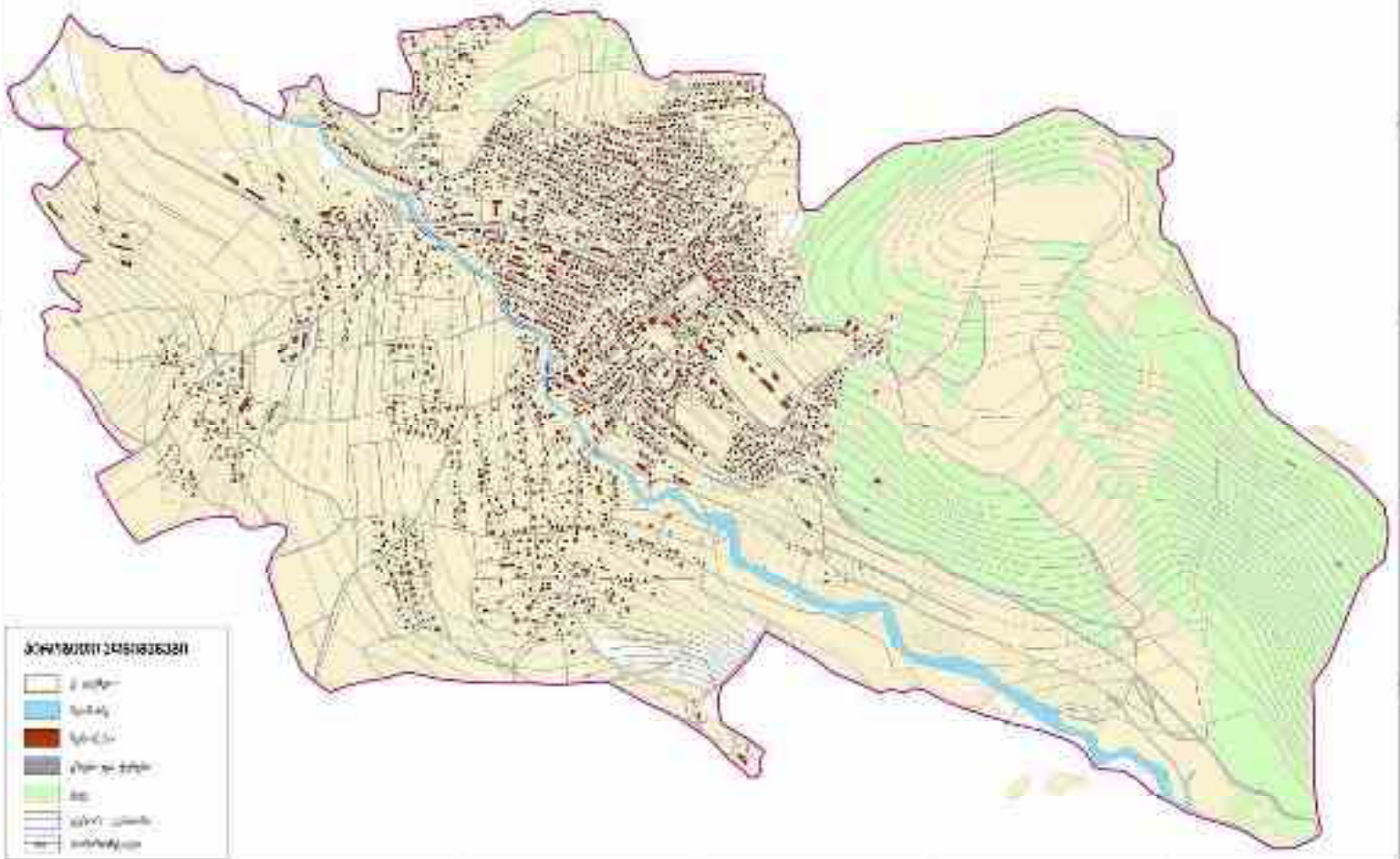
kurortis dasaxel eba	simaRl e zRvis donidan	mineral uri wyl is tipi	savaraudo samedicino profil i
ananuri	1020	–	profil aqtikuri, pul monol ogiuri, nevrol ogiuri
bazal eTis tba	900	–	profil aqtikuri, kardiol ogiuri
barisaxo gudani	1500	naxSirmJava	profil aqtikuri, pul monol ogiuri, gastroenterol ogiuri
veZa	800	naxSirmJava	profil aqtikuri, pul monol ogiuri, gastroenterol ogiuri
Tval ivi	820	–	profil aqtikuri, kardiol ogiuri
korSa	1300	–	profil aqtikuri, pul monol ogiuri, nevrol ogiuri
nadibaani	1120	naxSirmJava	profil aqtikuri, gastroenterol ogiuri
Jinval i	920	–	profil aqtikuri, gastroenterol ogiuri
qveSeTi	1150	naxSirmJava	profil aqtikuri, gastroenterol ogiuri
vaJas wyaro	1100	naxSirmJava	gastroenterol ogiuri
fasanauri	1050	naxSirmJava	profil aqtikuri, pul monol ogiuri, arTrol ogiuri

საქართველოს
საგარეო ურთიერთობების
სამსახური

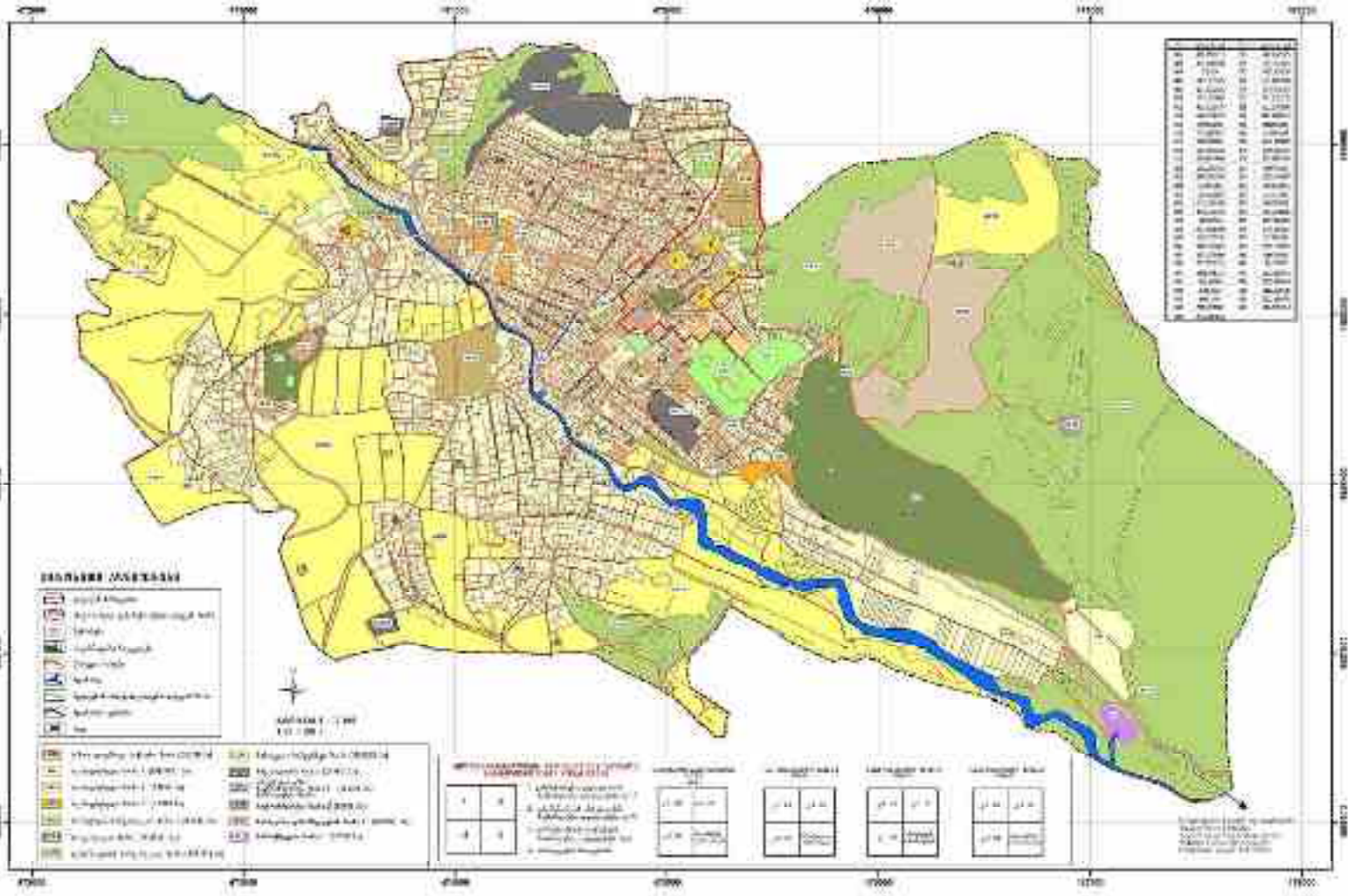
საქართველოს საგარეო ურთიერთობების სამსახური

ს. ილიაშვილი
საგარეო ურთიერთობების სამსახური









ՆՈՒՄՆԵՐ ԿԱԶՄԱՆ

	Ճանապարհ
	Ճանապարհաշրջանաձև ճանապարհ
	Ստորջրային
	Ստորջրային
	Ստորջրային
	Ստորջրային
	Ստորջրային



	Կապույտ-դեղին հողաօգտագործում		Կապույտ-դեղին հողաօգտագործում
	Կապույտ-դեղին հողաօգտագործում		Կապույտ-դեղին հողաօգտագործում
	Կապույտ-դեղին հողաօգտագործում		Կապույտ-դեղին հողաօգտագործում
	Կապույտ-դեղին հողաօգտագործում		Կապույտ-դեղին հողաօգտագործում
	Կապույտ-դեղին հողաօգտագործում		Կապույտ-դեղին հողաօգտագործում
	Կապույտ-դեղին հողաօգտագործում		Կապույտ-դեղին հողաօգտագործում

1	2	3	4
5	6	7	8

1	2	3	4
5	6	7	8

1	2	3	4
5	6	7	8

1	2	3	4
5	6	7	8

1	2	3	4
5	6	7	8

1	2	3	4	5	6	7	8	9	10	11	12	13	14	15	16	17	18	19	20	21	22	23	24	25	26	27	28	29	30	31	32	33	34	35	36	37	38	39	40	41	42	43	44	45	46	47	48	49	50	51	52	53	54	55	56	57	58	59	60	61	62	63	64	65	66	67	68	69	70	71	72	73	74	75	76	77	78	79	80	81	82	83	84	85	86	87	88	89	90	91	92	93	94	95	96	97	98	99	100
---	---	---	---	---	---	---	---	---	----	----	----	----	----	----	----	----	----	----	----	----	----	----	----	----	----	----	----	----	----	----	----	----	----	----	----	----	----	----	----	----	----	----	----	----	----	----	----	----	----	----	----	----	----	----	----	----	----	----	----	----	----	----	----	----	----	----	----	----	----	----	----	----	----	----	----	----	----	----	----	----	----	----	----	----	----	----	----	----	----	----	----	----	----	----	----	----	----	----	-----

Նկարագրի ստեղծման համար օգտագործվել է ՀՀ Կարտոգրաֆիկական կենտրոնի կողմից մշակված տվյալները: